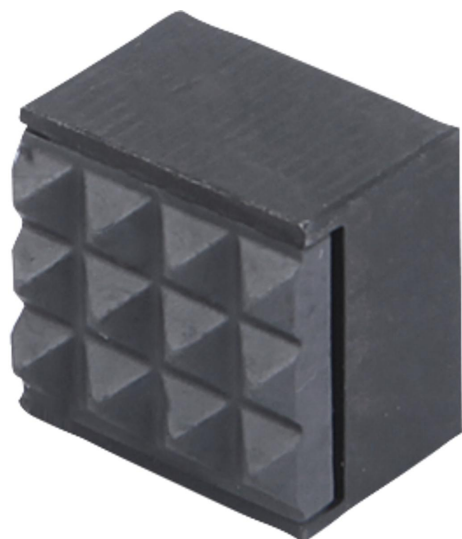


Insert carré à Picots, forme B

Description de l'article/illustrations du produit



Description

Matière :

Acier à outils trempé ou carbure.

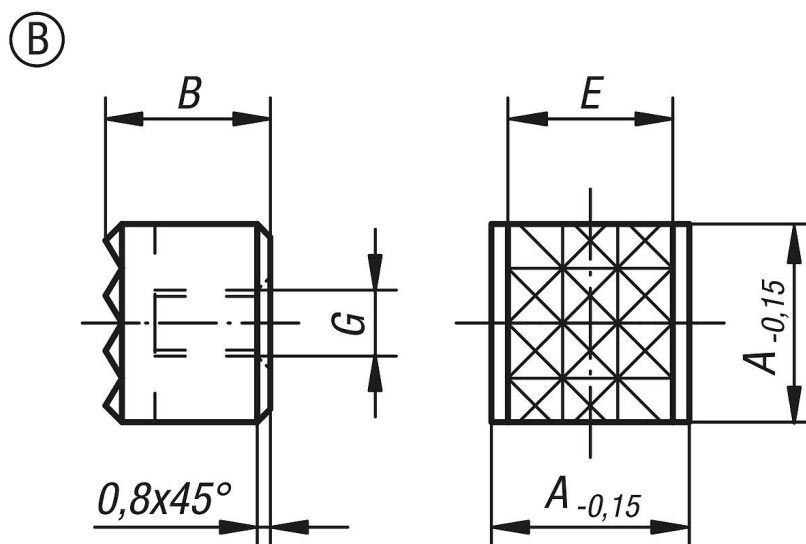
Finition :

Bruni.

Nota :

Les inserts à picots sont surtout utilisés pour le montage sur des broches de serrage, des systèmes de préhension, des dispositifs de bridage et des mors de serrage. L'utilisation des inserts à picots permet de transmettre des efforts élevés également pour des matériaux durs ou présentant des défauts de surface. Les inserts à picots garantissent des efforts supérieurs à la moyenne pour les applications avec des efforts de coupe élevés. Les picots en carbure sont brasés sur l'insert.

Dessins



Aperçu des articles

| Référence | Forme | A | B | E | G | Picots |
|-------------|-------|----|----|------|----|--------|
| K0387.12057 | B | 12 | 10 | 10,3 | M5 | fins |