

Volant plein avec poignée tournante

Description de l'article/illustrations du produit



Description

Matière :

Plastique thermodurcissable PF 31 noir.

Insert : acier nickelé ou Inox 1.4305, poli.

Poignée tournante : insert acier nickelé ou Inox 1.4305, poli.

Finition :

Poli finition miroir.

Nota :

Le volant est livré avec la poignée non montée.

Sur demande :

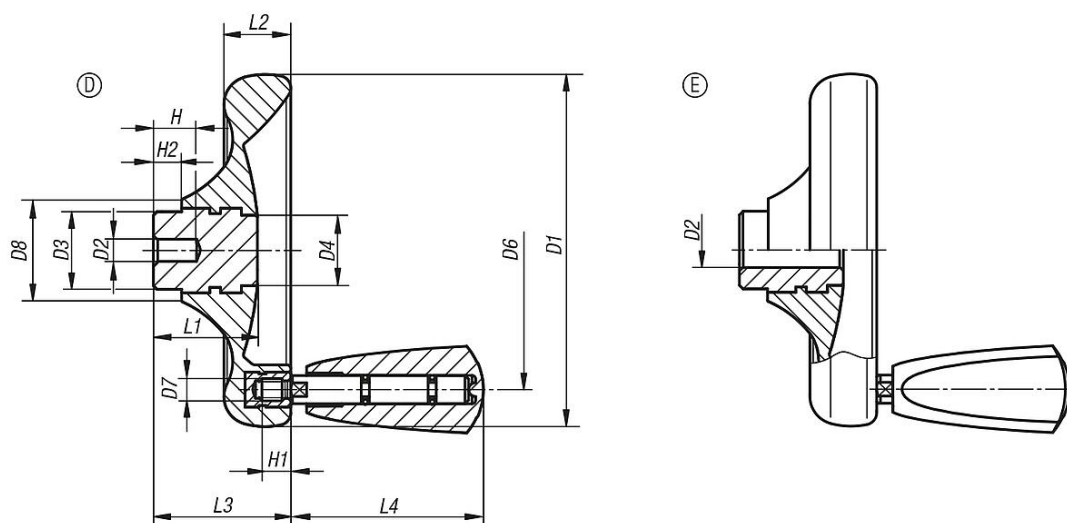
Autres alésages.

Indication de dessin :

Forme D : avec avant-trou

Forme E : avec trou lisse

Dessins



Aperçu des articles

Volant plein avec poignée tournante, insert en acier

Référence	Forme	Type de forme	Matériau pièces en acier	D1	D2	D3	D4	D6	D7	D8	H	H1	H2	L1	L2	L3	L4
K0164.0100X06	D	avant-trou	acier	100	6	22	20	79	M6	29	12	9	8	29,5	19	39	54,7
K0164.0125X08	D	avant-trou	acier	125	8	26	21	101	M6	34	15	9	8	34	24	46	54,7
K0164.0140X08	D	avant-trou	acier	140	8	30	25	110	M8	39	16	12	8	38,5	27	52	82,2
K0164.0160X10	D	avant-trou	acier	160	10	33	30	128	M8	43	20	12	8	41,3	30,1	57	82,2
K0164.1100X10	E	avec alésage	acier	100	10H8	22	20	79	M6	29	-	9	8	29,5	19	39	54,7
K0164.1125X12	E	avec alésage	acier	125	12H8	26	21	101	M6	34	-	9	8	34	24	46	54,7
K0164.1140X14	E	avec alésage	acier	140	14H8	30	25	110	M8	39	-	12	8	38,5	27	52	82,2
K0164.1160X16	E	avec alésage	acier	160	16H8	33	30	128	M8	43	-	12	8	41,3	30,1	57	82,2
K0164.1160X18	E	avec alésage	acier	160	18H8	33	30	128	M8	43	-	12	8	41,3	30,1	57	82,2
K0164.2100X06	D	avant-trou	Inox 1.4305	100	6	22	20	79	M6	29	12	9	8	29,5	19	39	54,7
K0164.2125X08	D	avant-trou	Inox 1.4305	125	8	26	21	101	M6	34	15	9	8	34	24	46	54,7

Volant plein avec poignée tournante

Aperçu des articles

Référence	Forme	Type de forme	Matériau pièces en acier	D1	D2	D3	D4	D6	D7	D8	H	H1	H2	L1	L2	L3	L4
K0164.2140X08	D	avant-trou	Inox 1.4305	140	8	30	25	110	M8	39	16	12	8	38,5	27	52	82,2
K0164.2160X10	D	avant-trou	Inox 1.4305	160	10	33	30	128	M8	43	20	12	8	41,3	30,1	57	82,2
K0164.3100X10	E	avec alésage	Inox 1.4305	100	10H7	22	20	79	M6	29	-	9	8	29,5	19	39	54,7
K0164.3125X12	E	avec alésage	Inox 1.4305	125	12H7	26	21	101	M6	34	-	9	8	34	24	46	54,7
K0164.3140X14	E	avec alésage	Inox 1.4305	140	14H7	30	25	110	M8	39	-	12	8	38,5	27	52	82,2
K0164.3160X16	E	avec alésage	Inox 1.4305	160	16H7	33	30	128	M8	43	-	12	8	41,3	30,1	57	82,2
K0164.3160X18	E	avec alésage	Inox 1.4305	160	18H7	33	30	128	M8	43	-	12	8	41,3	30,1	57	82,2