

Poignées de manutention en aluminium étroites à largeur constante

Description de l'article/illustrations du produit

Description

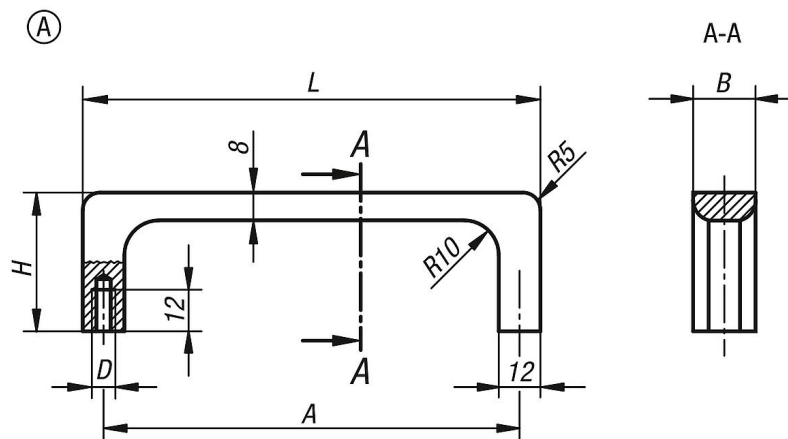
Matière :

Profil d'aluminium EN AW-6060.

Finition :

Anodisé, mat, nature ou noir.

Dessins



Aperçu des articles

Poignée appareillage

Référence	Forme	Couleur du corps de base	A	B	D	H	L	Charge N
K0213.12001	A	noir	120	18	M6	40	132	500
K0213.12003	A	nature	120	18	M6	40	132	500