

Mâchoire de serrage lisse

Description de l'article/illustrations du produit



Description

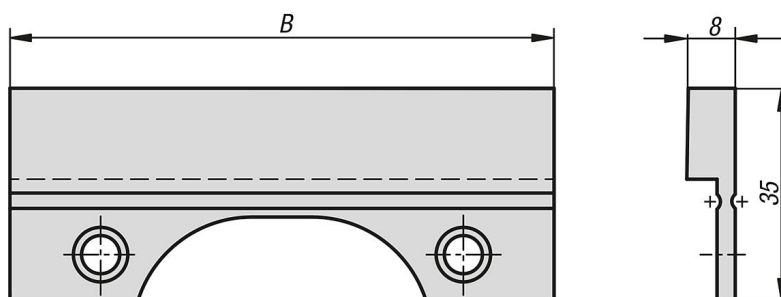
Matière :
Acier à outils.

Finition :
Trempe, naturel.

Nota :
Pour le serrage de pièces pré-usinées et pour l'usinage de finition.

La livraison se fait à l'unité.

Dessins



Aperçu des articles

Mâchoire de serrage lisse

| Référence | B |
|------------|-----|
| K0975.0900 | 90 |
| K0975.1250 | 125 |