

## Pied lisse, Forme A

### Description de l'article/illustrations du produit



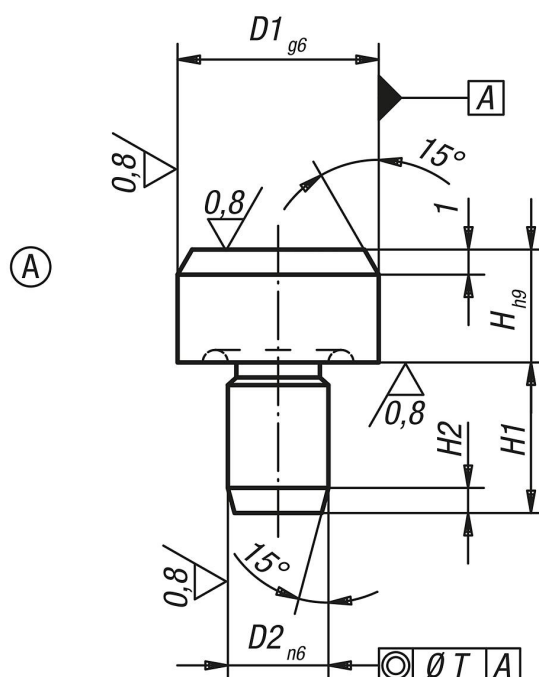
### Description

**Matière :**  
Acier à outils.

**Finition :**  
Traité et rectifié.  
Surface d'appui sans point de centre.

**Nota :**  
Les têtes d'appuis de forme A servent de support aux pièces brutes et aux dispositifs. Les têtes d'appuis de forme A peuvent également servir de butées ou de pieds pour les dispositifs.  
Boulons similaires : voir K0352, K0353, K0354 et K0355.

### Dessins



### Aperçu des articles

Référence	Forme	Finition 1	D1	D2	H	H1	H2	T
K0293.106	A	sans point de centre	6	4	5	6	1,2	0,02
K0293.110	A	sans point de centre	10	6	6	9	1,6	0,02
K0293.116	A	sans point de centre	16	8	8	12	2	0,04
K0293.125	A	sans point de centre	25	12	10	18	2,5	0,04

