

## Doigt d'indexage en acier ou en inox sans embase avec bouton de manœuvre en plastique, doigt d'arrêt allongé et contre-écrou

Description de l'article/illustrations du produit



### Description

#### Matière :

Finition acier :

Doigt d'indexage trempé :

Classe de résistance 5.8.

Finition inox :

Doigt d'indexage trempé :

Douille fileté 1.4305.

Doigt d'indexage 1.4034.

Doigt d'indexage non trempé :

Douille fileté 1.4305.

Doigt d'indexage 1.4305.

Bouton de manœuvre thermoplastique gris foncé.

#### Finition :

Finition acier :

Doigt d'indexage trempé, rectifié et bruni.

Finition inox :

Doigt d'indexage trempé, rectifié et naturel.

Doigt d'indexage non trempé, rectifié et naturel.

#### Nota :

Les doigts d'indexage sont utilisés quand il faut éviter tout déplacement transversal.

Le déblocage du doigt d'indexage s'obtient en tirant sur le bouton. Une clé de

vissage peut être fournie pour visser le doigt d'indexage. Cet accessoire se place sur

le corps de manière à ce que les goupilles s'enclenchent dans les fentes.

#### Sur demande :

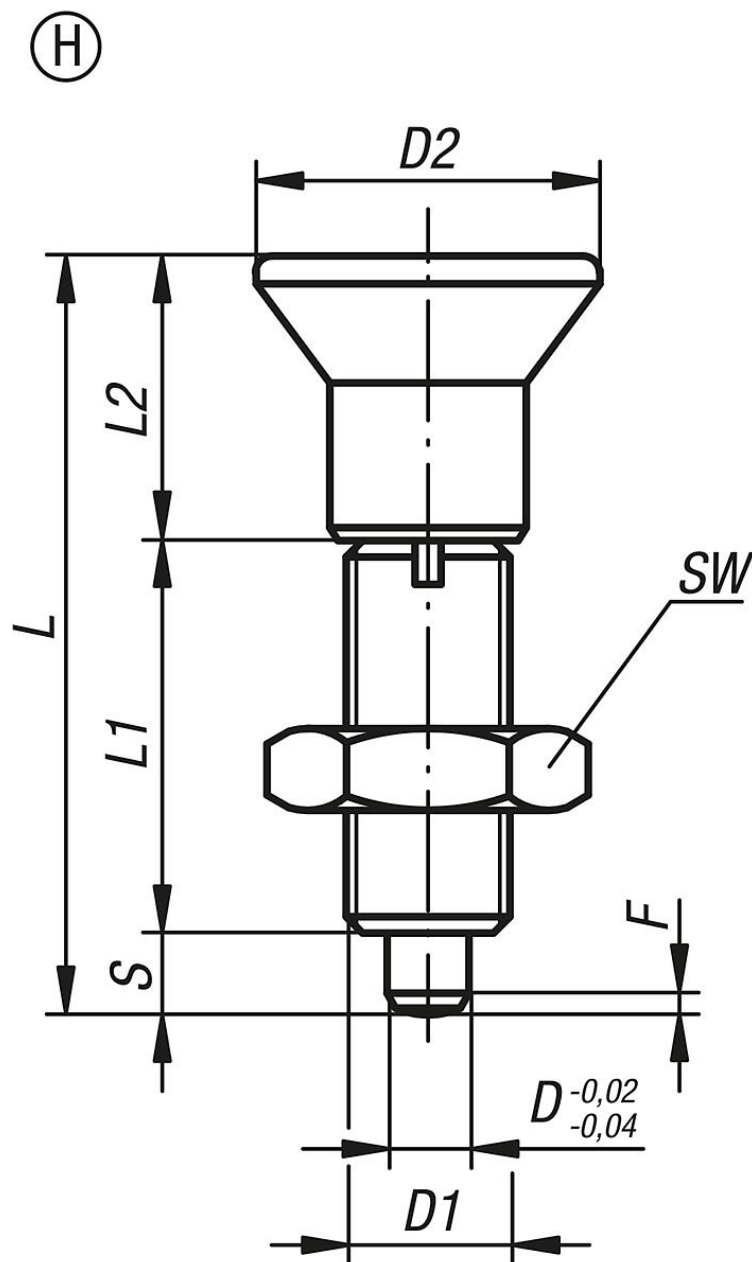
Finitions spéciales.

#### Accessoires :

Entretoise K0665

# Doigt d'indexage en acier ou en inox sans embase avec bouton de manœuvre en plastique, doigt d'arrêt allongé et contre-écrou

Dessins



## Aperçu des articles

Référence	Forme	Matière du corps de base	Surface corps	D	D1	D2	L	L1	L2	Course S	SW	F x 30°	Force du ressort initiale F1 env. N	Force du ressort finale F2 env. N	Référence Clé de vissage
K0633.22903	H	acier	traîtée	3	M6x0,75	14	33	17	11	5	10	0,8	4,5	12	K0344.99
K0633.22004	H	acier	traîtée	4	M8x1	18	40,5	21	13,5	6	13	1	6	15	K0344.90
K0633.22105	H	acier	traîtée	5	M10x1	21	46,5	24	14,5	8	17	1,3	5	16	K0344.91
K0633.22206	H	acier	traîtée	6	M12x1,5	25	54,7	28	17,7	9	19	1,8	6	18	K0344.92
K0633.22308	H	acier	traîtée	8	M16x1,5	33	72	36	24	12	24	2,3	15	45	K0344.93
K0633.22410	H	acier	traîtée	10	M20x1,5	33	79	40	24	15	30	2,8	15	43	K0344.94
K0633.22412	H	acier	traîtée	12	M20x1,5	33	84	42	24	18	30	2,8	15	51	K0344.94
K0633.22516	H	acier	traîtée	16	M24x2	40	104	50	30	24	36	3,2	20	60	K0344.95
K0633.202903	H	acier inoxydable	traîtée	3	M6x0,75	14	33	17	11	5	10	0,8	4,5	12	K0344.99
K0633.202004	H	acier inoxydable	traîtée	4	M8x1	18	40,5	21	13,5	6	13	1	6	15	K0344.90
K0633.202105	H	acier inoxydable	traîtée	5	M10x1	21	46,5	24	14,5	8	17	1,3	5	16	K0344.91
K0633.202206	H	acier inoxydable	traîtée	6	M12x1,5	25	54,7	28	17,7	9	19	1,8	6	18	K0344.92

## Doigt d'indexage en acier ou en inox sans embase avec bouton de manœuvre en plastique, doigt d'arrêt allongé et contre-écrou

### Aperçu des articles

Référence	Forme	Matière du corps de base	Surface corps	D	D1	D2	L	L1	L2	Course S	SW	F x 30°	Force du ressort initiale F1 env. N	Force du ressort finale F2 env. N	Référence Clé de vissage
K0633.202308	H	acier inoxydable	traînée	8	M16x1,5	33	72	36	24	12	24	2,3	15	45	K0344.93
K0633.202410	H	acier inoxydable	traînée	10	M20x1,5	33	79	40	24	15	30	2,8	15	43	K0344.94
K0633.202412	H	acier inoxydable	traînée	12	M20x1,5	33	84	42	24	18	30	2,8	15	51	K0344.94
K0633.202516	H	acier inoxydable	traînée	16	M24x2	40	104	50	30	24	36	3,2	20	60	K0344.95
K0633.212903	H	acier inoxydable	non traité	3	M6x0,75	14	33	17	11	5	10	0,8	4,5	12	K0344.99
K0633.212004	H	acier inoxydable	non traité	4	M8x1	18	40,5	21	13,5	6	13	1	6	15	K0344.90
K0633.212105	H	acier inoxydable	non traité	5	M10x1	21	46,5	24	14,5	8	17	1,3	5	16	K0344.91
K0633.212206	H	acier inoxydable	non traité	6	M12x1,5	25	54,7	28	17,7	9	19	1,8	6	18	K0344.92
K0633.212308	H	acier inoxydable	non traité	8	M16x1,5	33	72	36	24	12	24	2,3	15	45	K0344.93
K0633.212410	H	acier inoxydable	non traité	10	M20x1,5	33	79	40	24	15	30	2,8	15	43	K0344.94
K0633.212412	H	acier inoxydable	non traité	12	M20x1,5	33	84	42	24	18	30	2,8	15	51	K0344.94
K0633.212516	H	acier inoxydable	non traité	16	M24x2	40	104	50	30	24	36	3,2	20	60	K0344.95