

Boutons étoile biopolymère, taraudés

Description de l'article/illustrations du produit



Description

Matière :

Biopolymère. Douille en acier.

Finition :

Insert acier zingué passivé bleu

Avantages :

Ce biopolymère est fabriqué entièrement à partir de matières premières renouvelables (sans pétrole).

Préservation des ressources fossiles non renouvelables.

Les fibres de bois sont issues à 100 % de forêts allemandes exploitées selon des méthodes de culture durable.

Propriétés :

Bonne résistance mécanique (testé au moins avec une double sécurité).

Le biopolymère est recyclable (comparable aux thermoplastiques).

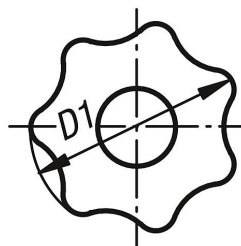
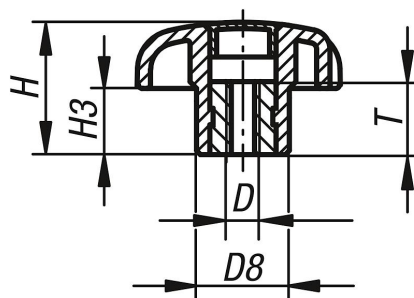
Convient pour les applications en extérieur (non biodégradable).

Bonne résistance contre les acides et les liquides alcalins.

Temporairement résistant aux alcools, carburants, huiles minérales et graisses.

Dessins

(K)



Aperçu des articles

Référence	Forme	Couleur du corps de base	D	D1	D8	H	H3	T
K0155.102051143	K	hêtre naturel	M5	32	14	20	10	10
K0155.10206143	K	hêtre naturel	M6	32	14	20	10	10
K0155.10208143	K	hêtre naturel	M8	40	18	25	13	14
K0155.102081143	K	hêtre naturel	M8	50	22	32	17	14
K0155.10210143	K	hêtre naturel	M10	40	18	25	13	14
K0155.10210143	K	hêtre naturel	M10	50	22	32	17	14
K0155.102121143	K	hêtre naturel	M12	50	22	32	17	18

Boutons étoile biopolymère, taraudés

Aperçu des articles

Référence	Forme	Couleur du corps de base	D	D1	D8	H	H3	T
K0155.10205190	K	gris foncé RAL 7021	M5	32	14	20	10	10
K0155.1020690	K	gris foncé RAL 7021	M6	32	14	20	10	10
K0155.1020890	K	gris foncé RAL 7021	M8	40	18	25	13	14
K0155.10208190	K	gris foncé RAL 7021	M8	50	22	32	17	14
K0155.10210190	K	gris foncé RAL 7021	M10	40	18	25	13	14
K0155.1021090	K	gris foncé RAL 7021	M10	50	22	32	17	14
K0155.10212190	K	gris foncé RAL 7021	M12	50	22	32	17	18