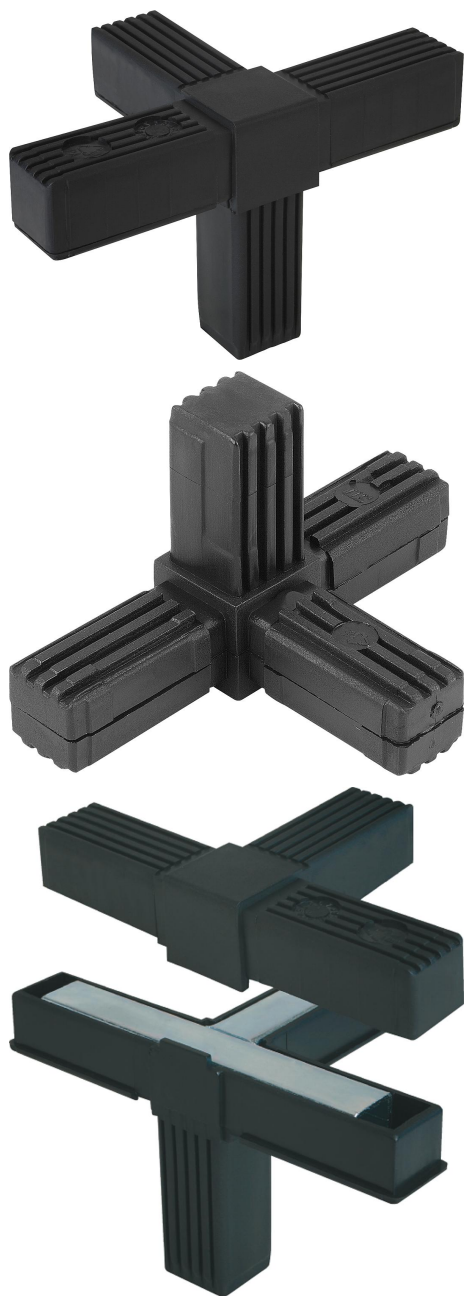


## Raccord de tube carré en té à 4 jonctions

### Description de l'article/illustrations du produit



### Description

**Matière, Finition :**

Polyamide PA, noir.

Noyau en acier zingué.

**Nota :**

Système de connexion sans vis. Les connecteurs sont enfichés facilement dans le tube carré correspondant. Ils peuvent être démontés et réutilisés plusieurs fois.

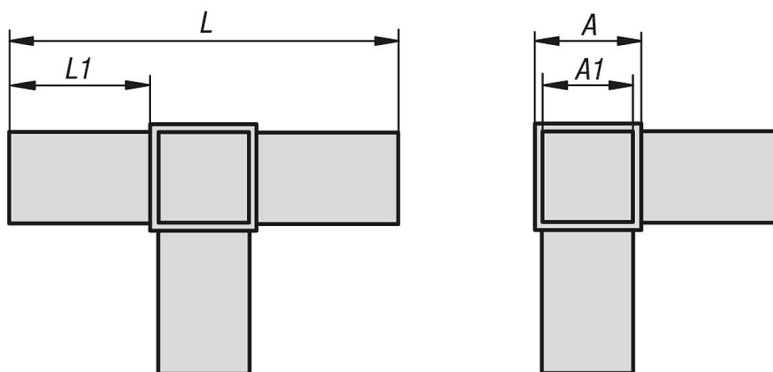
Pour l'article K0620.1201512, le bouchon se ferme au centre.

**Accessoires :**

- Tube carré K0627
- Tube carré avec rebord K0628

## Raccord de tube carré en té à 4 jonctions

### Dessins



### Aperçu des articles

#### Connecteur à tube carré té avec jonction

Référence	A	A1	L	L1	Assorti au carré
K0620.1201512	20	17	92	36	20 x 20 x 1,5
K0620.1251512	25	22	122	48,5	25 x 25 x 1,5
K0620.1302012	30	26	124	47	30 x 30 x 2