

Cuvette pour embout à rotule DIN 71805

Description de l'article/illustrations du produit



Description

Matière :
Acier.

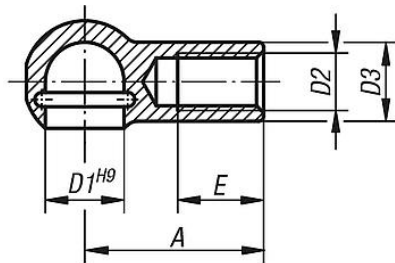
Finition :
Zingué et passivé.

Nota :
Les cuvettes servent de pièces de rechange pour les embouts à rotule DIN 71802.
Joncs assortis pour la forme B : voir Circlips pour cuvettes d'embouts à rotule.

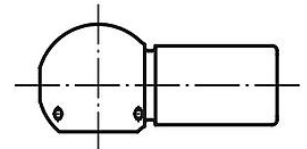
Sur demande :
Cuvettes en inox.

Dessins

Forme A
avec jonc



Forme B
avec jonc et rainure
pour circlips



Aperçu des articles

Cuvette pour embout à rotule DIN 71805

Référence	Forme	D1	D2	D3	A	E
K0712.0805	A	8	M5	8	22	10,2
K0712.1006	A	10	M6	10	25	11,5
K0712.1308	A	13	M8	13	30	14
K0712.1610	A	16	M10	16	35	15,5
K0712.1612	A	16	M12	16	35	15,5
K0712.1914	A	19	M14x1,5	22	45	21,5
K0712.1916	A	19	M16	22	45	21,5
K0712.080351	B	8	M3,5	8	18	8
K0712.08051	B	8	M5	8	22	10,2
K0712.10061	B	10	M6	10	25	11,5
K0712.13081	B	13	M8	13	30	14
K0712.16101	B	16	M10	16	35	15,5
K0712.16121	B	16	M12	16	35	15,5
K0712.19141	B	19	M14x1,5	22	45	21,5
K0712.19161	B	19	M16	22	45	21,5