

# Embout taraudé à rotule sur roulement à bille DIN ISO 12240-4

## Description de l'article/illustrations du produit



### Description

#### Matière :

Acier, forgé.

#### Finition :

Zingué.

Jeu de palier : 15 - 40 µm.

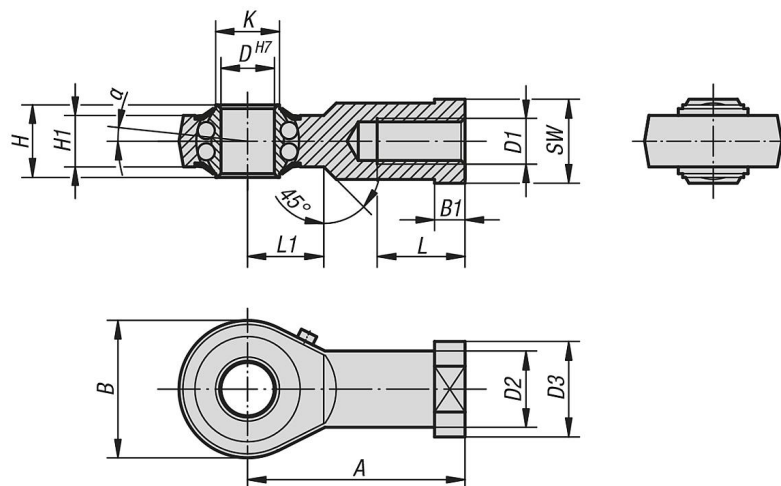
#### Nota :

Le roulement à billes trempé est graissé long terme et muni de flasques. Les cotes de raccordement sont conformes à DIN 648, série KJ.

Jusqu'à  $D = 10$ , les embouts à rotule sont équipés de graisseur à trémie DIN 3405/A.

A partir de  $D = 12$ , le graisseur est de forme conique DIN 71412/A.

## Dessins



## Aperçu des articles

### Embout taraudé à rotule sur roulement à bille, DIN ISO 12240-4

Référence	Finition	D	D1	D2	D3	A	B	B1	H	H1	K	L	L1	SW	$\alpha$	Charge de base dynamique N	Charge de base statique N	Vitesse limite n max. tr/min
K0717.06	filetage à droite	6	M6	10	13	30	20	5	9	6,75	9	12	10	11	8°	2750	650	1350
K0717.08	filetage à droite	8	M8	12,5	16	36	24	5	12	9	10,5	16	12	14	8,5°	4000	1000	1300
K0717.10	filetage à droite	10	M10	15	19	43	28	6,5	14	10,5	12	20	15	17	8°	4450	1450	1225
K0717.12	filetage à droite	12	M12	17,5	22	50	32	6,5	16	12	14,5	22	16	19	7,5°	4950	1800	1125
K0717.16	filetage à droite	16	M16	22	27	64	42	8	21	15	19	28	22	22	8°	6250	2350	975
K0717.20	filetage à droite	20	M20x1,5	27,5	34	77	50	10	25	18	24,5	33	26	30	7°	7900	3450	825
K0717.22	filetage à droite	22	M22x1,5	30	38	84	54	12	28	20	26	37	26	32	8°	9300	3980	725
K0717.061	filetage à gauche	6	M6	10	13	30	20	5	9	6,75	9	12	10	11	8°	2750	650	1350
K0717.081	filetage à gauche	8	M8	12,5	16	36	24	5	12	9	10,5	16	12	14	8,5°	4000	1000	1300
K0717.101	filetage à gauche	10	M10	15	19	43	28	6,5	14	10,5	12	20	15	17	8°	4450	1450	1225
K0717.121	filetage à gauche	12	M12	17,5	22	50	32	6,5	16	12	14,5	22	16	19	7,5°	4950	1800	1125
K0717.161	filetage à gauche	16	M16	22	27	64	42	8	21	15	19	28	22	22	8°	6250	2350	975
K0717.201	filetage à gauche	20	M20x1,5	27,5	34	77	50	10	25	18	24,5	33	26	30	7°	7900	3450	825
K0717.221	filetage à gauche	22	M22x1,5	30	38	84	54	12	28	20	26	37	26	32	8°	9300	3980	725

