

Poignées de manutention en plastique montage en façade

Description de l'article/illustrations du produit



Description

Matière :

Thermoplastique PA (polyamide), renforcé de fibre de verre.
Vis et écrou en acier ou inox.

Finition :

Gris foncé.

Nota :

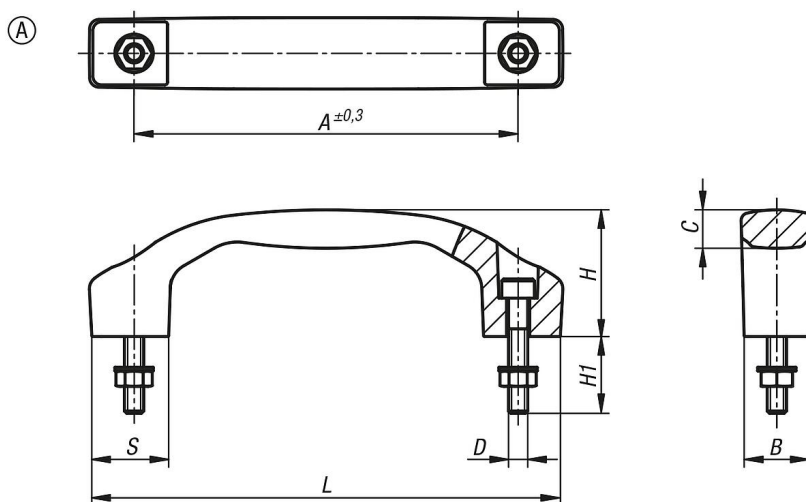
Cette poignée de manutention se distingue par son volume imposant et sa prise en main agréable.

La forme A comprend des vis de fixation ainsi que des rondelles et écrous assortis.

Montage :

Forme A Fixation en façade.

Dessins



Aperçu des articles

Référence	Forme	Matière de composant	A	B	C	D	H	H1	L	S	Charge N
K1060.1100051	A	acier	100	17	9,5	M5	33	20	122	20	1000
K1060.1120061	A	acier	120	21	11,4	M6	39	25	146	24	1000
K1060.1140081	A	acier	140	24	14,2	M8	45	30	170	28	1000
K1060.1100052	A	acier inoxydable	100	17	9,5	M5	33	20	122	20	1000
K1060.1120062	A	acier inoxydable	120	21	11,4	M6	39	25	146	24	1000
K1060.1140082	A	acier inoxydable	140	24	14,2	M8	45	30	170	28	1000