

Goupille d'arrêt avec poignée anneau en inox

Description de l'article/illustrations du produit



Description

Matière :

Axe en inox 1.4542.
Poignée et bouton pression en inox 1.4305.
Billes en inox 1.4125.
Ressort en inox.
Poignée anneau et porte-clés en inox.

Finition :

Axe trempé 40 HRC min. et passivé.
Poignée et bouton pression passivé.
Billes trempées 58 + 4 HRC et passivées.
Ressort passivé.
Poignée anneau et porte-clés passivés.

Nota :

Les goupilles d'arrêt autobloquantes permettent d'assembler ou de fixer rapidement et simplement des pièces ou des éléments. Un appui sur le bouton pression permet de déverrouiller les deux billes et donc de désolidariser les pièces. En relâchant le bouton pression, les billes se bloquent et procurent un assemblage sûr et indémontable. Les goupilles d'arrêt peuvent, si nécessaire, être équipées d'une corde de maintien.

Le boulon en inox trempé haute résistance supporte des sollicitations extrêmes avec une résistance très élevée à l'usure. Grâce à leur résistance élevée à la corrosion et aux acides, elles sont largement utilisées dans les industries alimentaire, chimique et pétrochimique mais aussi comme éléments de construction dans l'aéronautique.

Force de cisaillement double section (F) = S · τ aB max.

Les données relatives à la force de cisaillement correspondent à la charge de rupture théorique.

Il s'agit de valeurs indicatives sans engagement, qui ne tiennent pas compte des facteurs de sécurité et excluent toute responsabilité. Les valeurs indiquées sont exclusivement destinées à des fins d'information et ne constituent pas une garantie juridique des propriétés.

Les valeurs de charge ont été calculées conformément à la norme DIN 50141. Chaque utilisateur doit déterminer lui-même si la goupille d'arrêt autobloquante est adaptée à l'application envisagée.

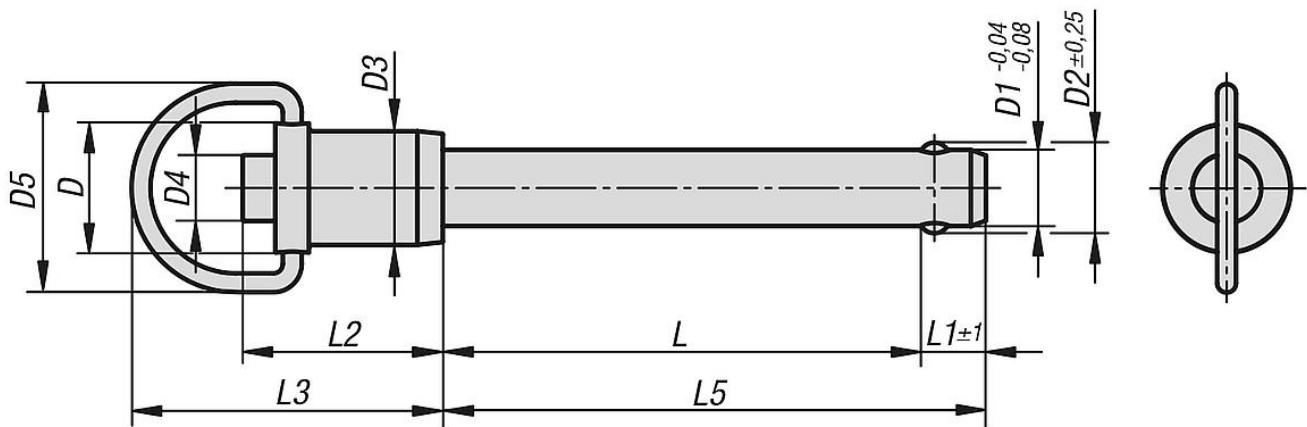
Les différents matériaux avec lesquels les goupilles d'arrêt autobloquantes sont utilisées, les conditions climatiques ainsi que l'usure peuvent influencer sur les valeurs définies.

Accessoires :

Câble de sécurité en spirale K0367.10200
Corde de maintien avec œillet K0367.
Anneau K0367.15/19/23
Douille de logement pour goupille d'arrêt K0724....

Goupille d'arrêt avec poignée anneau en inox

Dessins



Aperçu des articles

Goupille d'arrêt avec poignée anneau en Inox

| Référence | D | D1 | D2 | D3 | D4 | D5 | L | L1 | L2 | L3 | L5 | Alésage logement H11 | Force de cisaillement double section max.kN |
|----------------|----|----|------|------|-----|------|-----|----|------|------|-----|----------------------------|---|
| K0746.01505010 | 15 | 5 | 5,54 | 11,9 | 5,8 | 29,5 | 10 | 6 | 23,4 | 36,8 | 16 | 5 | 24,4 |
| K0746.01505015 | 15 | 5 | 5,54 | 11,9 | 5,8 | 29,5 | 15 | 6 | 23,4 | 36,8 | 21 | 5 | 24,4 |
| K0746.01505020 | 15 | 5 | 5,54 | 11,9 | 5,8 | 29,5 | 20 | 6 | 23,4 | 36,8 | 26 | 5 | 24,4 |
| K0746.01505025 | 15 | 5 | 5,54 | 11,9 | 5,8 | 29,5 | 25 | 6 | 23,4 | 36,8 | 31 | 5 | 24,4 |
| K0746.01505030 | 15 | 5 | 5,54 | 11,9 | 5,8 | 29,5 | 30 | 6 | 23,4 | 36,8 | 36 | 5 | 24,4 |
| K0746.01505035 | 15 | 5 | 5,54 | 11,9 | 5,8 | 29,5 | 35 | 6 | 23,4 | 36,8 | 41 | 5 | 24,4 |
| K0746.01505040 | 15 | 5 | 5,54 | 11,9 | 5,8 | 29,5 | 40 | 6 | 23,4 | 36,8 | 46 | 5 | 24,4 |
| K0746.01505045 | 15 | 5 | 5,54 | 11,9 | 5,8 | 29,5 | 45 | 6 | 23,4 | 36,8 | 51 | 5 | 24,4 |
| K0746.01505050 | 15 | 5 | 5,54 | 11,9 | 5,8 | 29,5 | 50 | 6 | 23,4 | 36,8 | 56 | 5 | 24,4 |
| K0746.01505060 | 15 | 5 | 5,54 | 11,9 | 5,8 | 29,5 | 60 | 6 | 23,4 | 36,8 | 66 | 5 | 24,4 |
| K0746.01505070 | 15 | 5 | 5,54 | 11,9 | 5,8 | 29,5 | 70 | 6 | 23,4 | 36,8 | 76 | 5 | 24,4 |
| K0746.01505080 | 15 | 5 | 5,54 | 11,9 | 5,8 | 29,5 | 80 | 6 | 23,4 | 36,8 | 86 | 5 | 24,4 |
| K0746.01505090 | 15 | 5 | 5,54 | 11,9 | 5,8 | 29,5 | 90 | 6 | 23,4 | 36,8 | 96 | 5 | 24,4 |
| K0746.01505100 | 15 | 5 | 5,54 | 11,9 | 5,8 | 29,5 | 100 | 6 | 23,4 | 36,8 | 106 | 5 | 24,4 |
| K0746.01506010 | 15 | 6 | 6,99 | 11,9 | 5,8 | 29,5 | 10 | 7 | 23,4 | 36,8 | 17 | 6 | 35,64 |
| K0746.01506015 | 15 | 6 | 6,99 | 11,9 | 5,8 | 29,5 | 15 | 7 | 23,4 | 36,8 | 22 | 6 | 35,64 |
| K0746.01506020 | 15 | 6 | 6,99 | 11,9 | 5,8 | 29,5 | 20 | 7 | 23,4 | 36,8 | 27 | 6 | 35,64 |
| K0746.01506025 | 15 | 6 | 6,99 | 11,9 | 5,8 | 29,5 | 25 | 7 | 23,4 | 36,8 | 32 | 6 | 35,64 |
| K0746.01506030 | 15 | 6 | 6,99 | 11,9 | 5,8 | 29,5 | 30 | 7 | 23,4 | 36,8 | 37 | 6 | 35,64 |
| K0746.01506035 | 15 | 6 | 6,99 | 11,9 | 5,8 | 29,5 | 35 | 7 | 23,4 | 36,8 | 42 | 6 | 35,64 |
| K0746.01506040 | 15 | 6 | 6,99 | 11,9 | 5,8 | 29,5 | 40 | 7 | 23,4 | 36,8 | 47 | 6 | 35,64 |
| K0746.01506045 | 15 | 6 | 6,99 | 11,9 | 5,8 | 29,5 | 45 | 7 | 23,4 | 36,8 | 52 | 6 | 35,64 |
| K0746.01506050 | 15 | 6 | 6,99 | 11,9 | 5,8 | 29,5 | 50 | 7 | 23,4 | 36,8 | 57 | 6 | 35,64 |
| K0746.01506060 | 15 | 6 | 6,99 | 11,9 | 5,8 | 29,5 | 60 | 7 | 23,4 | 36,8 | 67 | 6 | 35,64 |
| K0746.01506070 | 15 | 6 | 6,99 | 11,9 | 5,8 | 29,5 | 70 | 7 | 23,4 | 36,8 | 77 | 6 | 35,64 |
| K0746.01506080 | 15 | 6 | 6,99 | 11,9 | 5,8 | 29,5 | 80 | 7 | 23,4 | 36,8 | 87 | 6 | 35,64 |
| K0746.01506090 | 15 | 6 | 6,99 | 11,9 | 5,8 | 29,5 | 90 | 7 | 23,4 | 36,8 | 97 | 6 | 35,64 |
| K0746.01506100 | 15 | 6 | 6,99 | 11,9 | 5,8 | 29,5 | 100 | 7 | 23,4 | 36,8 | 107 | 6 | 35,64 |
| K0746.01508010 | 15 | 8 | 9,42 | 11,9 | 5,8 | 29,5 | 10 | 8 | 23,4 | 36,8 | 18 | 8 | 63,8 |
| K0746.01508015 | 15 | 8 | 9,42 | 11,9 | 5,8 | 29,5 | 15 | 8 | 23,4 | 36,8 | 23 | 8 | 63,8 |
| K0746.01508020 | 15 | 8 | 9,42 | 11,9 | 5,8 | 29,5 | 20 | 8 | 23,4 | 36,8 | 28 | 8 | 63,8 |
| K0746.01508025 | 15 | 8 | 9,42 | 11,9 | 5,8 | 29,5 | 25 | 8 | 23,4 | 36,8 | 33 | 8 | 63,8 |
| K0746.01508030 | 15 | 8 | 9,42 | 11,9 | 5,8 | 29,5 | 30 | 8 | 23,4 | 36,8 | 38 | 8 | 63,8 |
| K0746.01508035 | 15 | 8 | 9,42 | 11,9 | 5,8 | 29,5 | 35 | 8 | 23,4 | 36,8 | 43 | 8 | 63,8 |
| K0746.01508040 | 15 | 8 | 9,42 | 11,9 | 5,8 | 29,5 | 40 | 8 | 23,4 | 36,8 | 48 | 8 | 63,8 |
| K0746.01508045 | 15 | 8 | 9,42 | 11,9 | 5,8 | 29,5 | 45 | 8 | 23,4 | 36,8 | 53 | 8 | 63,8 |
| K0746.01508050 | 15 | 8 | 9,42 | 11,9 | 5,8 | 29,5 | 50 | 8 | 23,4 | 36,8 | 58 | 8 | 63,8 |

Goupille d'arrêt avec poignée anneau en inox

Aperçu des articles

| Référence | D | D1 | D2 | D3 | D4 | D5 | L | L1 | L2 | L3 | L5 | Alésage logement H11 | Force de cisaillement double section max.kN |
|----------------|------|----|-------|------|------|------|-----|----|------|------|-----|----------------------------|---|
| K0746.01508060 | 15 | 8 | 9,42 | 11,9 | 5,8 | 29,5 | 60 | 8 | 23,4 | 36,8 | 68 | 8 | 63,8 |
| K0746.01508070 | 15 | 8 | 9,42 | 11,9 | 5,8 | 29,5 | 70 | 8 | 23,4 | 36,8 | 78 | 8 | 63,8 |
| K0746.01508080 | 15 | 8 | 9,42 | 11,9 | 5,8 | 29,5 | 80 | 8 | 23,4 | 36,8 | 88 | 8 | 63,8 |
| K0746.01508090 | 15 | 8 | 9,42 | 11,9 | 5,8 | 29,5 | 90 | 8 | 23,4 | 36,8 | 98 | 8 | 63,8 |
| K0746.01508100 | 15 | 8 | 9,42 | 11,9 | 5,8 | 29,5 | 100 | 8 | 23,4 | 36,8 | 108 | 8 | 63,8 |
| K0746.01710015 | 16,5 | 10 | 11,86 | 14,2 | 7,4 | 29,5 | 15 | 9 | 25,7 | 38,6 | 24 | 10 | 100,1 |
| K0746.01710020 | 16,5 | 10 | 11,86 | 14,2 | 7,4 | 29,5 | 20 | 9 | 25,7 | 38,6 | 29 | 10 | 100,1 |
| K0746.01710025 | 16,5 | 10 | 11,86 | 14,2 | 7,4 | 29,5 | 25 | 9 | 25,7 | 38,6 | 34 | 10 | 100,1 |
| K0746.01710030 | 16,5 | 10 | 11,86 | 14,2 | 7,4 | 29,5 | 30 | 9 | 25,7 | 38,6 | 39 | 10 | 100,1 |
| K0746.01710035 | 16,5 | 10 | 11,86 | 14,2 | 7,4 | 29,5 | 35 | 9 | 25,7 | 38,6 | 44 | 10 | 100,1 |
| K0746.01710040 | 16,5 | 10 | 11,86 | 14,2 | 7,4 | 29,5 | 40 | 9 | 25,7 | 38,6 | 49 | 10 | 100,1 |
| K0746.01710045 | 16,5 | 10 | 11,86 | 14,2 | 7,4 | 29,5 | 45 | 9 | 25,7 | 38,6 | 54 | 10 | 100,1 |
| K0746.01710050 | 16,5 | 10 | 11,86 | 14,2 | 7,4 | 29,5 | 50 | 9 | 25,7 | 38,6 | 59 | 10 | 100,1 |
| K0746.01710060 | 16,5 | 10 | 11,86 | 14,2 | 7,4 | 29,5 | 60 | 9 | 25,7 | 38,6 | 69 | 10 | 100,1 |
| K0746.01710070 | 16,5 | 10 | 11,86 | 14,2 | 7,4 | 29,5 | 70 | 9 | 25,7 | 38,6 | 79 | 10 | 100,1 |
| K0746.01710080 | 16,5 | 10 | 11,86 | 14,2 | 7,4 | 29,5 | 80 | 9 | 25,7 | 38,6 | 89 | 10 | 100,1 |
| K0746.01710090 | 16,5 | 10 | 11,86 | 14,2 | 7,4 | 29,5 | 90 | 9 | 25,7 | 38,6 | 99 | 10 | 100,1 |
| K0746.01710100 | 16,5 | 10 | 11,86 | 14,2 | 7,4 | 29,5 | 100 | 9 | 25,7 | 38,6 | 109 | 10 | 100,1 |
| K0746.02112020 | 20,6 | 12 | 14,45 | 18,3 | 10,7 | 36,3 | 20 | 10 | 32,3 | 47,8 | 30 | 12 | 144,06 |
| K0746.02112025 | 20,6 | 12 | 14,45 | 18,3 | 10,7 | 36,3 | 25 | 10 | 32,3 | 47,8 | 35 | 12 | 144,06 |
| K0746.02112030 | 20,6 | 12 | 14,45 | 18,3 | 10,7 | 36,3 | 30 | 10 | 32,3 | 47,8 | 40 | 12 | 144,06 |
| K0746.02112035 | 20,6 | 12 | 14,45 | 18,3 | 10,7 | 36,3 | 35 | 10 | 32,3 | 47,8 | 45 | 12 | 144,06 |
| K0746.02112040 | 20,6 | 12 | 14,45 | 18,3 | 10,7 | 36,3 | 40 | 10 | 32,3 | 47,8 | 50 | 12 | 144,06 |
| K0746.02112045 | 20,6 | 12 | 14,45 | 18,3 | 10,7 | 36,3 | 45 | 10 | 32,3 | 47,8 | 55 | 12 | 144,06 |
| K0746.02112050 | 20,6 | 12 | 14,45 | 18,3 | 10,7 | 36,3 | 50 | 10 | 32,3 | 47,8 | 60 | 12 | 144,06 |
| K0746.02112060 | 20,6 | 12 | 14,45 | 18,3 | 10,7 | 36,3 | 60 | 10 | 32,3 | 47,8 | 70 | 12 | 144,06 |
| K0746.02112070 | 20,6 | 12 | 14,45 | 18,3 | 10,7 | 36,3 | 70 | 10 | 32,3 | 47,8 | 80 | 12 | 144,06 |
| K0746.02112080 | 20,6 | 12 | 14,45 | 18,3 | 10,7 | 36,3 | 80 | 10 | 32,3 | 47,8 | 90 | 12 | 144,06 |
| K0746.02112090 | 20,6 | 12 | 14,45 | 18,3 | 10,7 | 36,3 | 90 | 10 | 32,3 | 47,8 | 100 | 12 | 144,06 |
| K0746.02112100 | 20,6 | 12 | 14,45 | 18,3 | 10,7 | 36,3 | 100 | 10 | 32,3 | 47,8 | 110 | 12 | 144,06 |
| K0746.02716025 | 26,9 | 16 | 19 | 23,9 | 13,7 | 43,7 | 25 | 14 | 41,9 | 65,3 | 39 | 16 | 257,18 |
| K0746.02716030 | 26,9 | 16 | 19 | 23,9 | 13,7 | 43,7 | 30 | 14 | 41,9 | 65,3 | 44 | 16 | 257,18 |
| K0746.02716035 | 26,9 | 16 | 19 | 23,9 | 13,7 | 43,7 | 35 | 14 | 41,9 | 65,3 | 49 | 16 | 257,18 |
| K0746.02716040 | 26,9 | 16 | 19 | 23,9 | 13,7 | 43,7 | 40 | 14 | 41,9 | 65,3 | 54 | 16 | 257,18 |
| K0746.02716045 | 26,9 | 16 | 19 | 23,9 | 13,7 | 43,7 | 45 | 14 | 41,9 | 65,3 | 59 | 16 | 257,18 |
| K0746.02716050 | 26,9 | 16 | 19 | 23,9 | 13,7 | 43,7 | 50 | 14 | 41,9 | 65,3 | 64 | 16 | 257,18 |
| K0746.02716060 | 26,9 | 16 | 19 | 23,9 | 13,7 | 43,7 | 60 | 14 | 41,9 | 65,3 | 74 | 16 | 257,18 |
| K0746.02716070 | 26,9 | 16 | 19 | 23,9 | 13,7 | 43,7 | 70 | 14 | 41,9 | 65,3 | 84 | 16 | 257,18 |
| K0746.02716080 | 26,9 | 16 | 19 | 23,9 | 13,7 | 43,7 | 80 | 14 | 41,9 | 65,3 | 94 | 16 | 257,18 |
| K0746.02716090 | 26,9 | 16 | 19 | 23,9 | 13,7 | 43,7 | 90 | 14 | 41,9 | 65,3 | 104 | 16 | 257,18 |
| K0746.02716100 | 26,9 | 16 | 19 | 23,9 | 13,7 | 43,7 | 100 | 14 | 41,9 | 65,3 | 114 | 16 | 257,18 |