

## Bille de convoyage avec rondelles ressort

### Description de l'article/illustrations du produit



### Description

**Matière :**

Acier zingué.

**Nota :**

Les billes de convoyage avec rondelles ressort permettent une répartition optimale de la charge lors du convoyage de charges présentant une surface d'appui inégale. En cas d'utilisation sur des machines telles que les presses à découper, à chanfreiner / border etc., les rondelles ressort remontent automatiquement après l'opération d'usinage, libérant la pièce usinée.

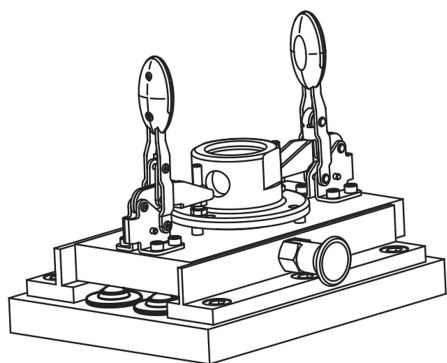
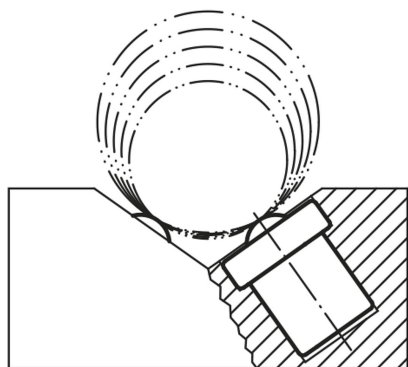
Une fois la force finale (N) atteinte, la bille de convoyage se rétracte entièrement.

**Indication de dessin :**

- 1) Bille de convoyage
- 2) Bille de roulement

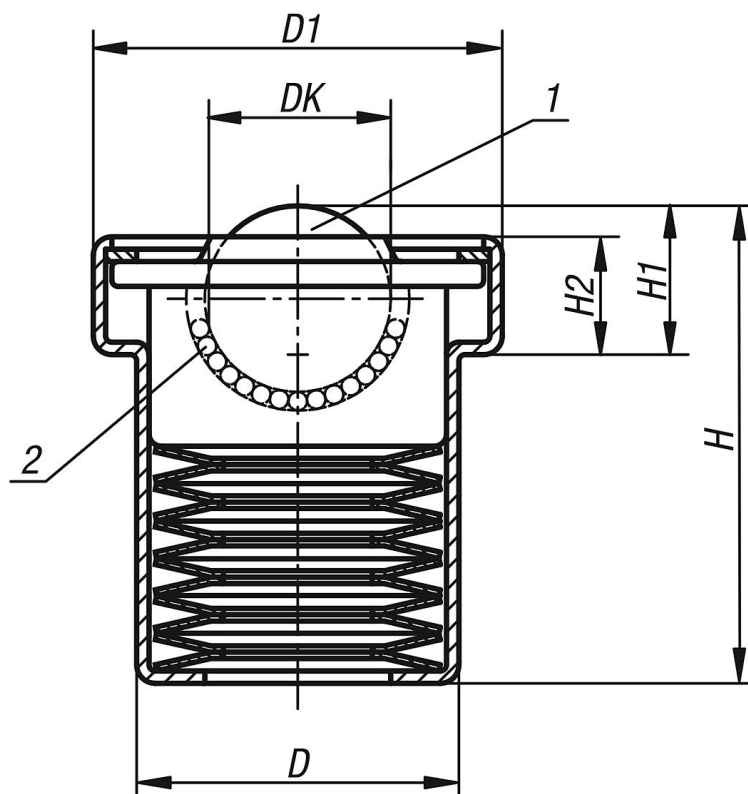
Forme B : couvercle et boîtier zingués, billes en acier

Forme C : couvercle et boîtier zingués, billes en inox



## Bille de convoyage avec rondelles ressort

Dessins



### Aperçu des articles

#### Bille de convoyage avec rondelles ressort

Référence	Forme	DK	D	D1	H	H1	H2	Force de précontrainte (N)	Force finale (N)	Tolérance des forces de précontrainte/finale (%)
K0762.122	B	22,2	39	50	51,5	18,5	14	730	860	+25 / -7,5
K0762.130	B	30	48,2	62	70	24,4	17,7	1350	1600	+15 / -7,5
K0762.145	B	45	66,4	85	100,5	35,6	24,2	2280	2770	+15 / -7,5
K0762.222	C	22,2	39	50	51,5	18,5	14	730	860	+25 / -7,5
K0762.230	C	30	48,2	62	70	24,4	17,7	1350	1600	+15 / -7,5
K0762.245	C	45	66,4	85	100,5	35,6	24,2	2280	2770	+15 / -7,5