

# Vis CHC rectifiées 5 axes UNILOCK pour fixation de pièces, à pas de 80 mm

Description de l'article/illustrations du produit

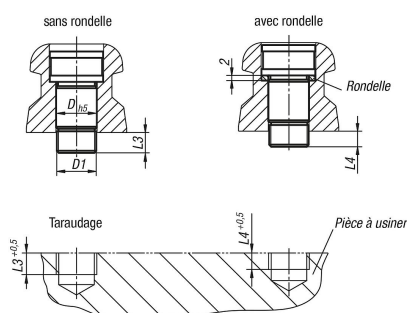


## Description

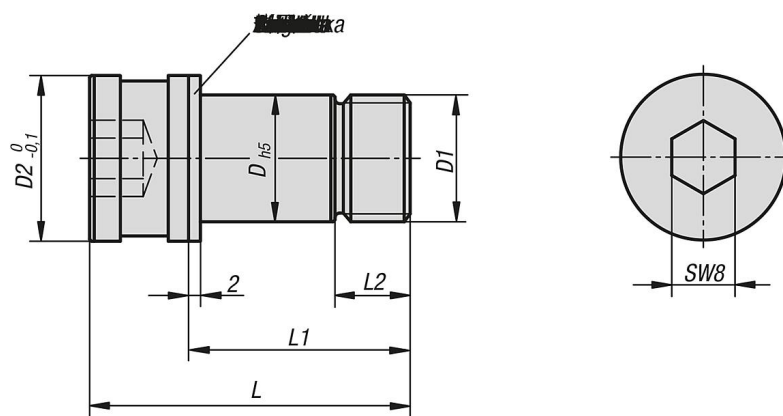
**Matière :**  
Acier de traitement.

**Finition :**  
Surface trempée.  
Diamètre ajusté rectifié.

**Nota :**  
Les vis CHC rectifiées 5 axes UNILOCK pour fixation des pièces conviennent au serrage et au positionnement des pièces. Grâce au tenon de serrage servant à fixer les pièces, ces vis CHC rectifiées sont vissées directement sur la pièce et assemblées sur les modules de base ou les modules de montage. Le filetage court permet la fixation et le positionnement précis de la pièce.



## Dessins



## Aperçu des articles

## Vis CHC rectifiées 5 axes UNILOCK pour fixation de pièces, à pas de 80 mm

Aperçu des articles

### Vis chc rectifiée 5 axes UNILOCK pour fixation des pièces

Référence	Finition	D	D1	D2	L	L1	L2	L3	L4	Couple de serrage max Nm
<b>K0971.16101040</b>	Sans rondelle	16	M10x1,5	20,9	40,5	28	9,5	8	6	47
<b>K0971.16121040</b>	Avec rondelle	16	M12x1,75	20,9	40,5	28	9,5	8	6	63
<b>K0971.16121049</b>	Sans rondelle	16	M12x1,75	20,9	50	37,5	18	17,5	15,5	80
<b>K0971.16161055</b>	Sans rondelle	16	M16x2	20,9	56	43,5	24	23,5	21,5	100