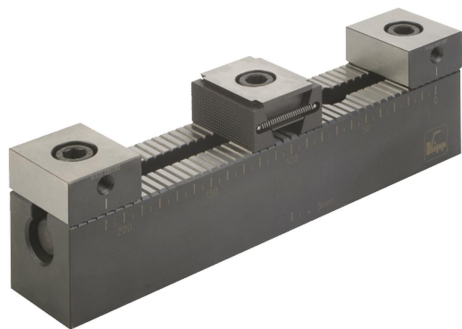


Systèmes de bridage multiples à butées dures

Description de l'article/illustrations du produit



Description

Matière :

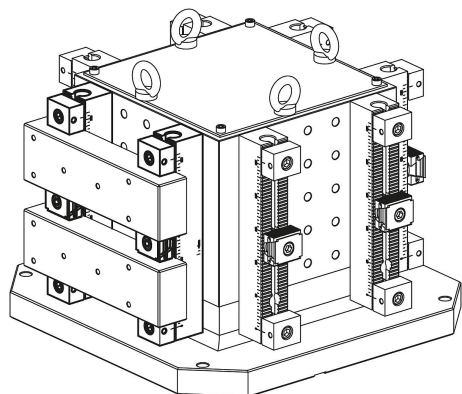
Réglette de base, butées et mors de serrage : acier de traitement.

Finition :

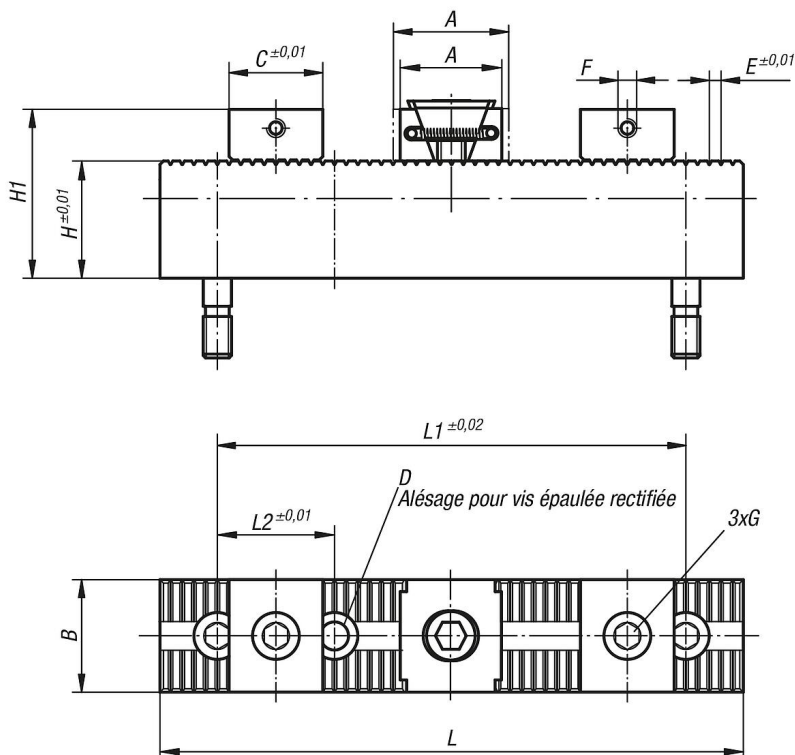
Denture : surface d'appui cémentée et rectifiée.

Butées : acier traité.

Mors de serrage : acier trempé et bruni.



Dessins



Aperçu des articles

Système de serrage multiple butées et mors durs

Systèmes de bridage multiples à butées dures

Aperçu des articles

| Référence | A min. | A max. | B | C | D | E | F | G Trou lamé pour vis CHC DIN 912 | H | H1 | L | L1 | L2 | Force de serrage env. kN | Poids kg |
|-----------------|-----------|-----------|----|----|------|-----|----|--|----|----|-----|-----|----|--------------------------------|-------------|
| K0902.08 | 30,5 | 33,5 | 24 | 25 | 12H6 | 2,5 | M5 | M8x25 | 40 | 55 | 199 | 150 | 50 | 15 | 1,35 |
| K0902.12 | 44 | 49,5 | 48 | 40 | 12F7 | 5 | M8 | M12x30 | 50 | 72 | 249 | 200 | 50 | 30 | 4,961 |
| K0902.16 | 55 | 62 | 48 | 40 | 16F7 | 5 | M8 | M16x40 | 63 | 92 | 249 | 200 | 50 | 50 | 6,016 |