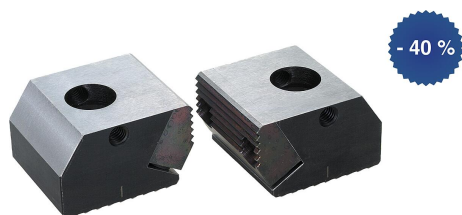


Butée de plaquage

Description de l'article/illustrations du produit



Description

Matière :

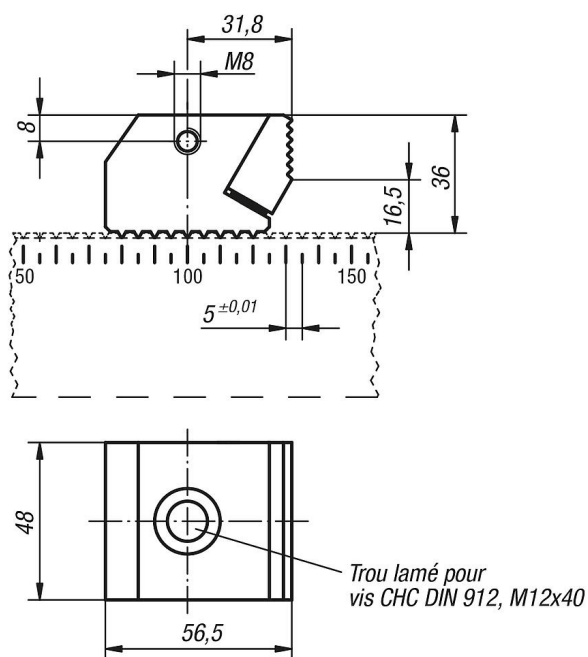
Butée et mors de plaquage en acier de traitement 1.0503.

Finition :

Butée et mors de plaquage traités à 1200-1400 N/mm², brunis.

Denture rectifiée, naturelle.

Dessins



Aperçu des articles

Butée de plaquage

Référence	Dimensions
K0907.5001273	voir schéma