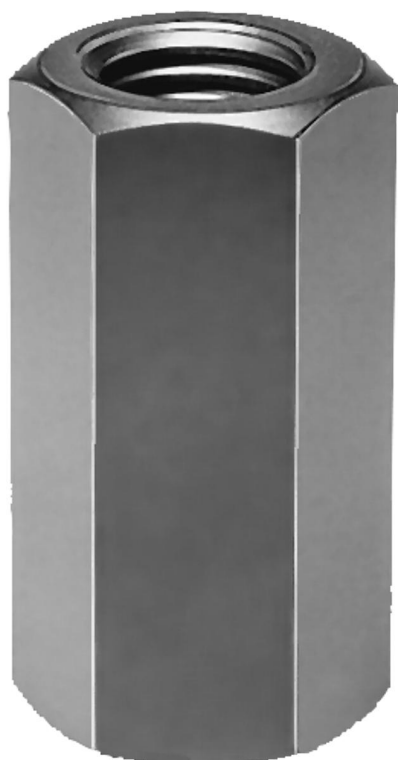


Rallonge six pans

Description de l'article/illustrations du produit



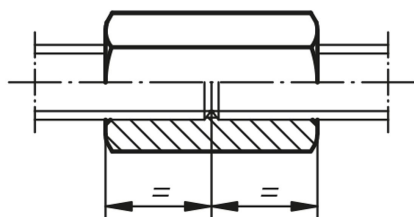
Description

Matière :
Acier de traitement.

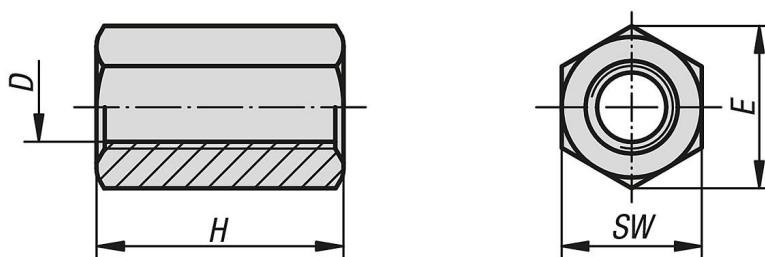
Finition :
Acier : classe de résistance 10, bruni.

Nota :
Pour un bon fonctionnement les vis doivent être implantées à mi hauteur de chaque coté.
Hauteur min. = une fois le diamètre.

Sur demande :
Largeurs de clé selon DIN ISO 272.



Dessins



Aperçu des articles

Rallonge six pans

Référence	D	H = 3 x D	SW	E
K0865.06	M6	18	10	11,5
K0865.08	M8	24	13	15
K0865.10	M10	30	17	19,6
K0865.12	M12	36	19	21,9

Rallonge six pans**Aperçu des articles**

Référence	D	H = 3 x D	SW	E
K0865.16	M16	48	24	27,7
K0865.20	M20	60	30	34,6