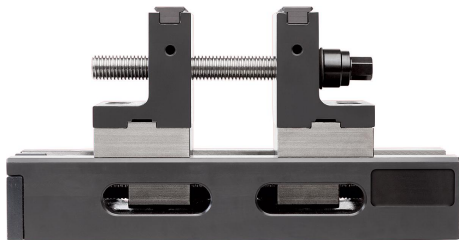
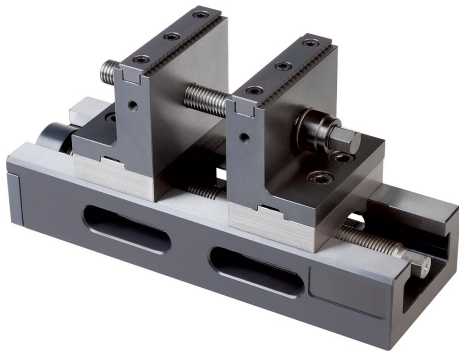
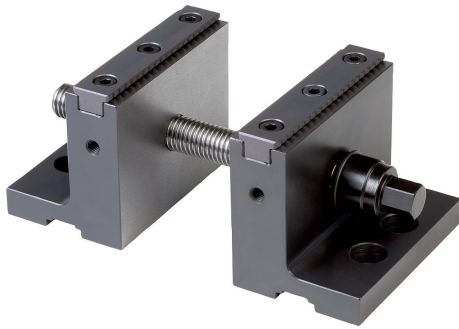


Mors épaulés pour usinage à 5 axes

Description de l'article/illustrations du produit



Description

Matière :

Acier.

Finition :

Mors étagé trempé, surfaces d'appui rectifiées.

Mâchoire anti-dérapante trempée.

Remarques concernant la commande :

Mors épaulés par paire avec deux mâchoires à picots et trois vis de serrage de longueur différente.

Nota :

Le serrage de la pièce s'effectue d'abord au moyen de la vis de centrage inférieure puis de la vis de serrage supérieure.

Équipement de base :

Livraison de la paire de mors épaulés avec 2 mâchoires à picots et 3 vis de serrage de longueurs différentes.

1. Longueur : 80 mm, plage de serrage : 6-35 mm.
2. Longueur : 140 mm, plage de serrage : 6-95 mm.
3. Longueur : 200 mm, plage de serrage : 6-155 mm.

Pour largeur de mors 125 mm.

Livraison de la garniture pour mors rapporté étagé par paire avec 2 inserts à picots et 3 vis de serrage de longueur différente.

1. Longueur 110 mm, plage de serrage 6 mm - 60 mm.
2. Longueur 245 mm, plage de serrage 6 mm - 200 mm.
3. Longueur 315 mm, plage de serrage 6 mm - 270 mm.

Avantages :

Idéal pour l'usinage 5 faces. Serrage surélevé sur table de machine 5 axes. Force de serrage directement en-dessous de la pièce. Les étaux auto-centrants 80 et 125 mm peuvent être équipés de mors rapportés. Le serrage de la pièce s'effectue d'abord au moyen de la vis de centrage inférieure puis de la vis de serrage supérieure.

Mors épaulés pour usinage à 5 axes

Dessins

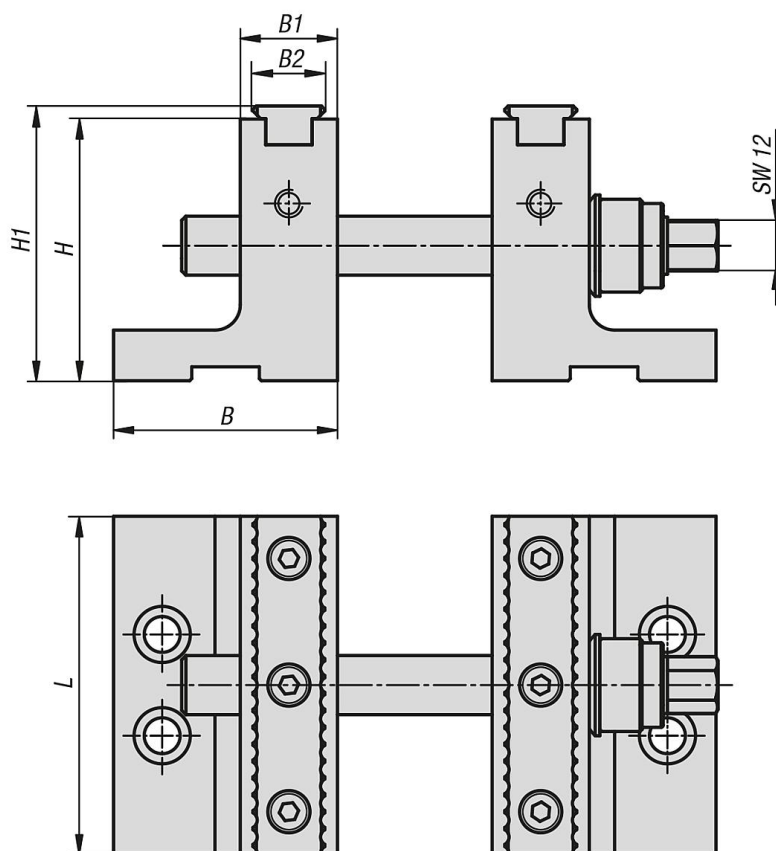
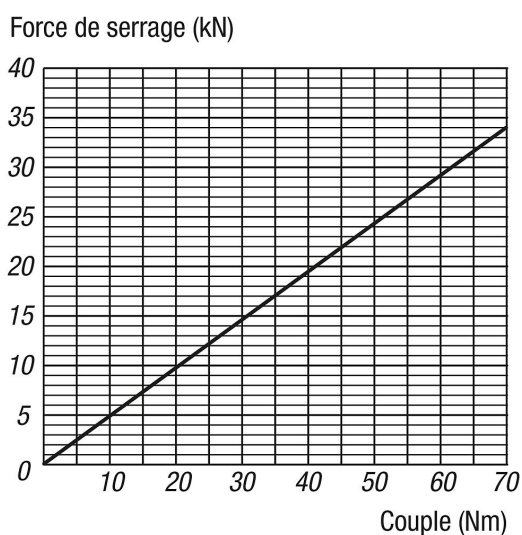


Diagramme des forces de serrage



Aperçu des articles

Mors épaulés pour usinage à 5 axes

Référence	Finition 1	B	B1	B2	H	H1	L	Poids kg
K1115.0801	pour usinage 5 axes	53	23	17	62	65,1	80	2,689

Mors épaulés pour usinage à 5 axes

Aperçu des articles

Référence	Finition 1	B	B1	B2	H	H1	L	Poids kg
K1115.1251	pour usinage 5 axes	67	23	17	90	93,1	125	6,32