

Support à bille oscillante, forme K, montage à la presse, bille avec plat, avec insert carbure

Description de l'article/illustrations du produit



Description

Matière :

Corps acier au carbone,
bille acier à roulements 1.2067,
insert carbure.

Finition :

Corps traité et phosphaté.
Bille trempée.

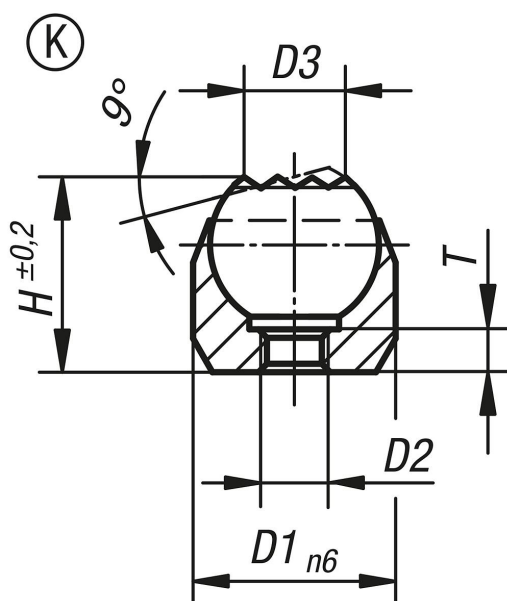
Nota :

Les supports à bille oscillante servent de butées, d'appuis et d'éléments de serrage.

Bille : protection anti-retournement intégrée.

* Uniquement valable en cas de respect de la profondeur minimum de l'alésage.

Dessins



Aperçu des articles

Référence	Forme	D1	D2	D3	H	T	Ø bille	Alésage logement	Charge max. en kN (contraintes statiques uniquement)
K0282.804	K	18	M4	12,7	17	4	16	ø 18 H7X8 min.	25*
K0282.803	K	12	M3	7,9	11	3	10	ø 12 H7X6 min.	10*
K0282.805	K	28	M5	19,05	25	6	25	ø 28 H7X13 min.	90*