

Rondelles concaves, forme G, $D4 > D3$, DIN 6319, version 10/01

Description de l'article/illustrations du produit



Description

Matière :

Acier de traitement ou Inox.

Finition :

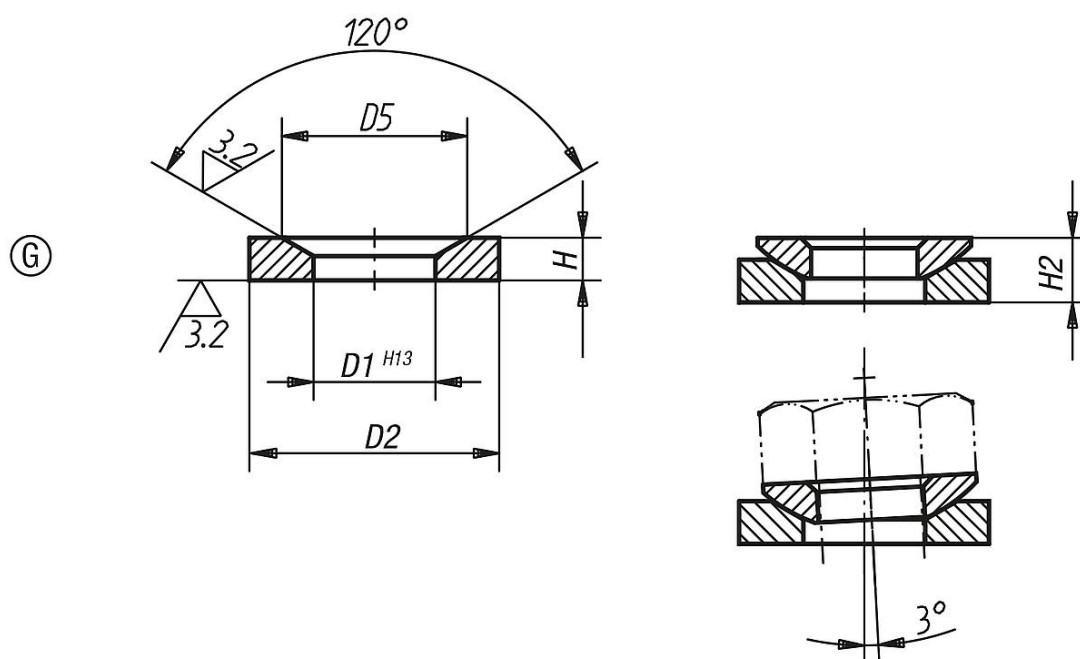
Version acier cémenté. trempé à 390 ± 40 .

Version inox non trempé, naturel.

Nota :

Employer des rondelles concaves de forme G pour les trous oblongs.

Dessins



Aperçu des articles

Référence	Matière du corps de base	Forme	D1	D2	D5	H	H2	Charge max. en kN (contraintes statiques uniquement)
K0729.305	acier de traitement	G	6	15	9,25	2,5	3,5	6,5
K0729.306	acier de traitement	G	7,1	17	11	4	5,4	9
K0729.308	acier de traitement	G	9,6	24	14,5	5	7,1	17
K0729.310	acier de traitement	G	12	30	18,5	5	7,3	26
K0729.312	acier de traitement	G	14,2	36	20	6	9	38
K0729.314	acier de traitement	G	16,5	40	24,8	6	9,5	53
K0729.316	acier de traitement	G	19	44	26	7	10,4	73
K0729.320	acier de traitement	G	23,2	50	31	8	12,2	117
K0729.324	acier de traitement	G	28	60	37	10	15,7	168
K0729.330	acier de traitement	G	35	68	49	12	19,7	269
K0729.336	acier de traitement	G	42	80	60	12	20,3	394
K0729.0306	acier inoxydable	G	7,1	17	11	4	5,4	6
K0729.0308	acier inoxydable	G	9,6	24	14,5	5	7,1	12
K0729.0310	acier inoxydable	G	12	30	18,5	5	7,3	16
K0729.0312	acier inoxydable	G	14,2	36	20	6	9	24
K0729.0316	acier inoxydable	G	19	44	26	7	10,4	45
K0729.0320	acier inoxydable	G	23,2	50	31	8	12,2	71

Rondelles concaves, forme G, D4>D3, DIN 6319, version 10/01**Aperçu des articles**

Référence	Matière du corps de base	Forme	D1	D2	D5	H	H2	Charge max. en kN (contraintes statiques uniquement)
K0729.0324	acier inoxydable	G	28	60	37	10	15,7	105
K0729.0330	acier inoxydable	G	35	68	49	12	19,7	191