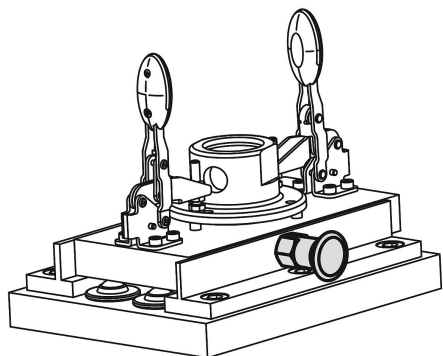
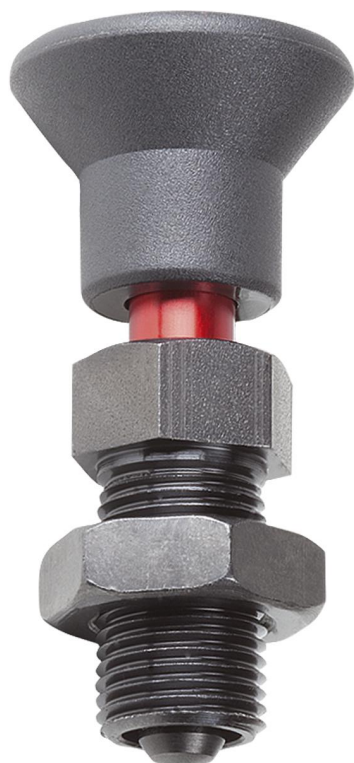


Doigt d'indexage en acier avec bouton de manœuvre en plastique, repère de verrouillage et contre-écrou

Description de l'article/illustrations du produit



Description

Matière :

Doigt d'arrêt en acier.
Corps fileté en acier.
Bouton de manœuvre en thermoplastique gris foncé.
Repère de verrouillage en aluminium.

Finition :

Doigt d'arrêt en acier trempé, rectifié et bruni.
Douille filetée brunie.
Repère de verrouillage anodisé rouge.

Nota :

Les doigts d'indexage sont utilisés quand il faut éviter tout déplacement transversal.
Le déblocage du doigt d'indexage s'obtient en tirant sur le levier.
Le repère de verrouillage visible permet de voir si le doigt est complètement déverrouillé ou seulement partiellement verrouillé.

Sur demande :

Finitions spéciales.

Accessoires :

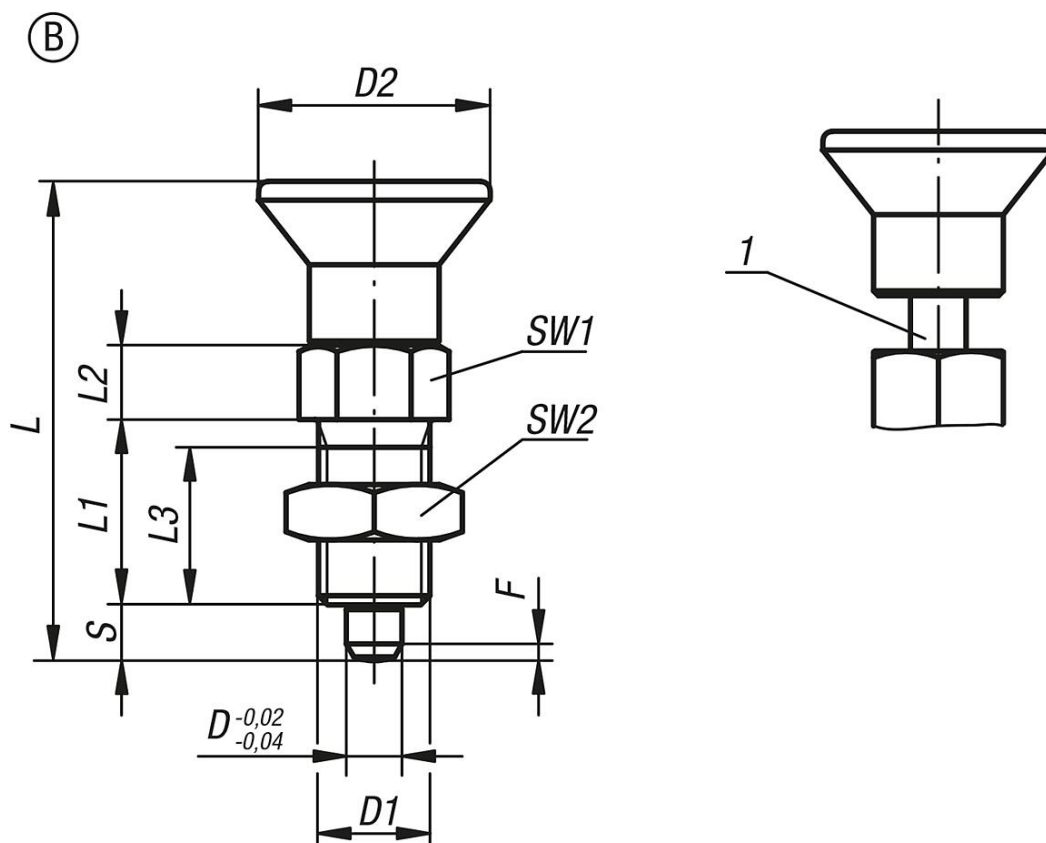
Entretoise K0665

Indication de dessin :

1) repère de verrouillage

Doigt d'indexage en acier avec bouton de manœuvre en plastique, repère de verrouillage et contre-écrou

Dessins



Aperçu des articles

Référence	Forme	D	D1	D2	L	L1	L2	L3	Course S	SW1	SW2	F x 30°	Force du ressort initiale F1 env. N	Force du ressort finale F2 env. N
K1149.72105	B	5	M10x1	21	43,5	17	7	15	5	13	17	1,3	5	12
K1149.72206	B	6	M12x1,5	25	51,7	20	8	17	6	14	19	1,8	6	14
K1149.72308	B	8	M16x1,5	33	68	26	10	23	8	19	24	2,3	15	35