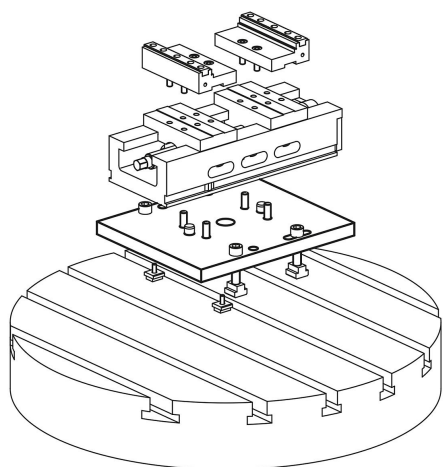
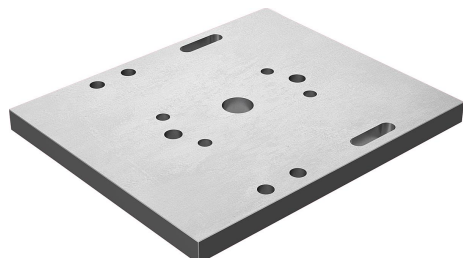
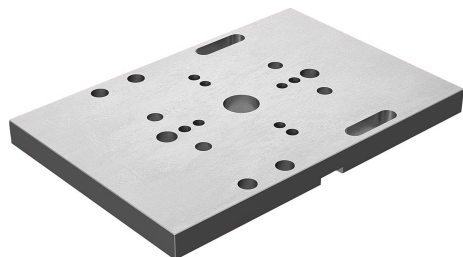
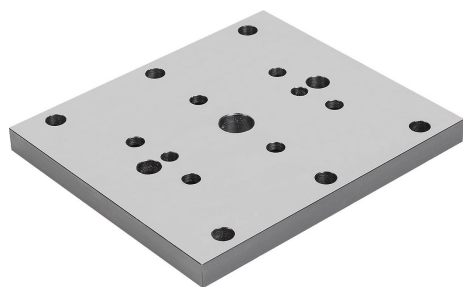


Plaque de base pour étau auto-centrant

Description de l'article/illustrations du produit



Description

Matière :

Acier.

Finition :

Trempe et rectifié.

Nota :

Forme A :

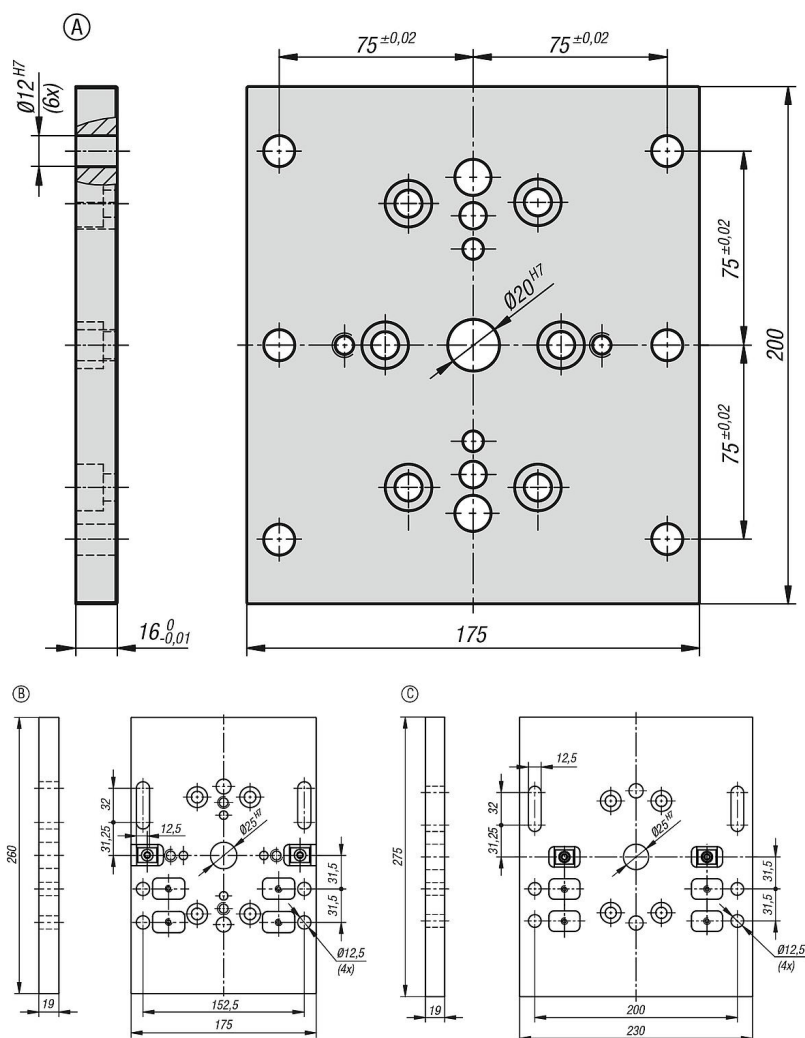
La plaque de base permet le montage des étaux auto-centrants (65 - 80 - 125) sur les tables à trame modulaires M12/12F7 à pas de 50 mm.

Forme B+C :

La plaque de base permet le montage des étaux auto-centrants (65 - 80 - 125) sur les tables de machine à rainures en T.

Plaque de base pour étau auto-centrant

Dessins



Aperçu des articles

Plaque de base pour étau auto-centrant

Référence	Forme	Assorti à	Poids kg
K1274.12175200	A	étau auto-centrant 65, 80, 125	4,03
K1274.00175260	B	étau auto-centrant 65, 80	6,3
K1274.00230275	C	étau auto-centrant 125	7,5