

Equerre double sans trame modulaire nlm

Description de l'article/illustrations du produit



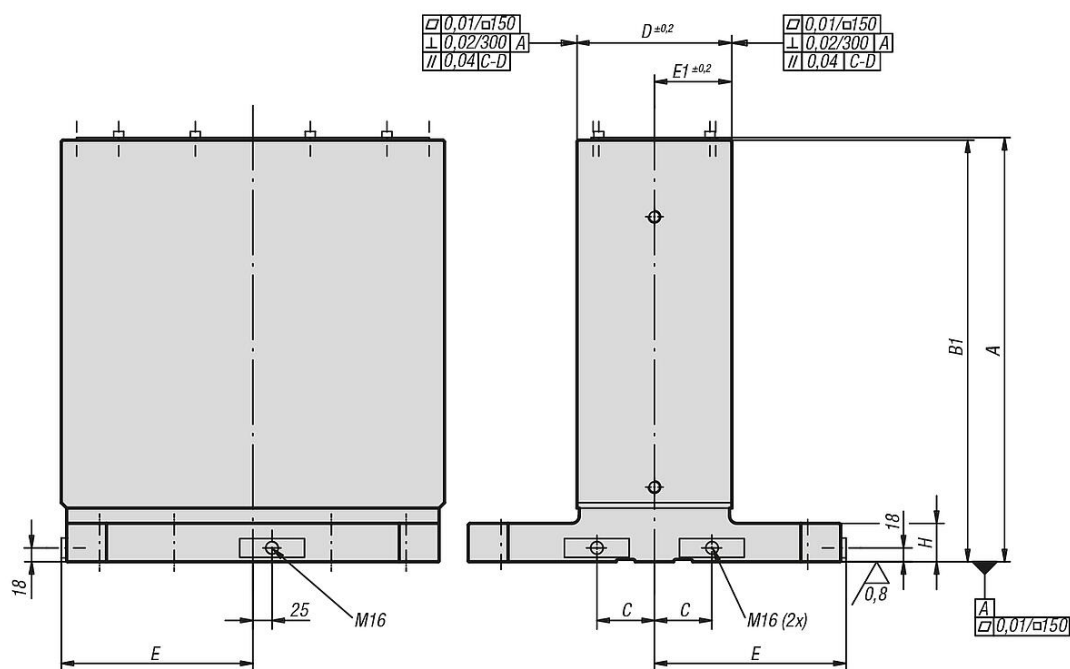
Description

Matière :
GJL 300.

Finition :
Les surfaces de référence sont usinées. Les faces d'appui présentent une surépaisseur de 0,5 mm.

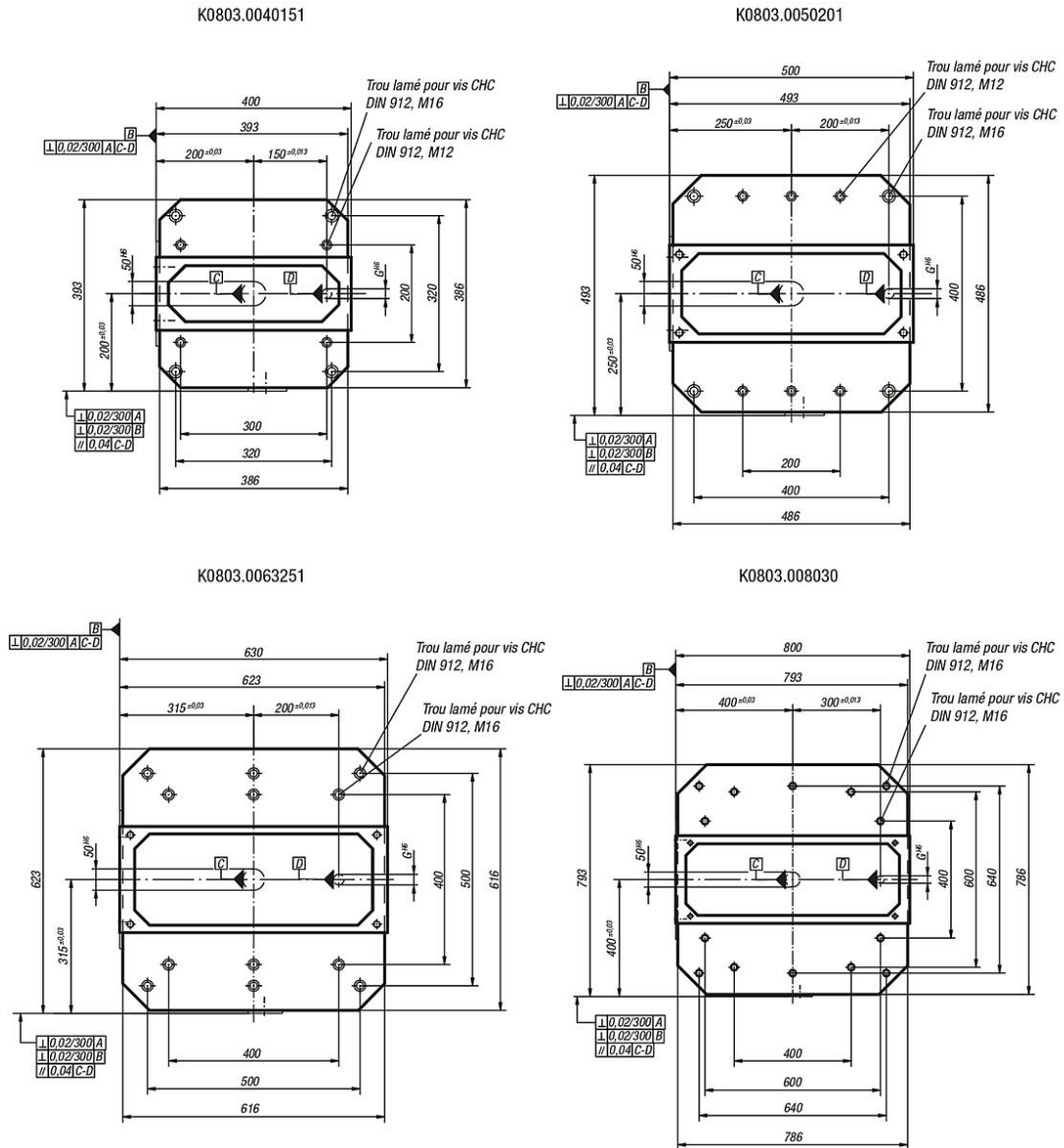
Nota :
Les équerres doubles s'adaptent aux palettes destinées aux machines-outils conformes à DIN 55201, et aux palettes pour machine-outils réalisées conformément à JIS 6337-1980. Les anneaux de levage mâles pour le transport sont fournis. Une tôle de protection empêche que les trous des équerres doubles soient remplis de copeaux.

Dessins



Equerre double sans trame modulaire nlm

Dessins



Aperçu des articles

Equerre de montage double sans trame modulaire

Référence	A	B1	C	D	E	E1	G	H	Poids env. kg
K0803.0040151	553	550	55	151±0,2	200	75,5 ±0,2	20	50	202
K0803.0050201	653	650	75	201±0,2	250	101,5 ±0,2	20	50	317
K0803.0063251	803	800	100	251±0,2	315	125,5 ±0,2	25	55	537
K0803.008030	803	800	135	301±0,2	400	150,5 ±0,2	25	60	726