

# Supports à bille oscillante, retour automatique en position initiale, forme J, support taraudé, bille avec plat rectifié, bille avec picots

Description de l'article/illustrations du produit



## Description

### Matière :

Bille acier de traitement, rondelle concave acier.

### Finition :

Bille phosphatée, rondelle concave trempée.

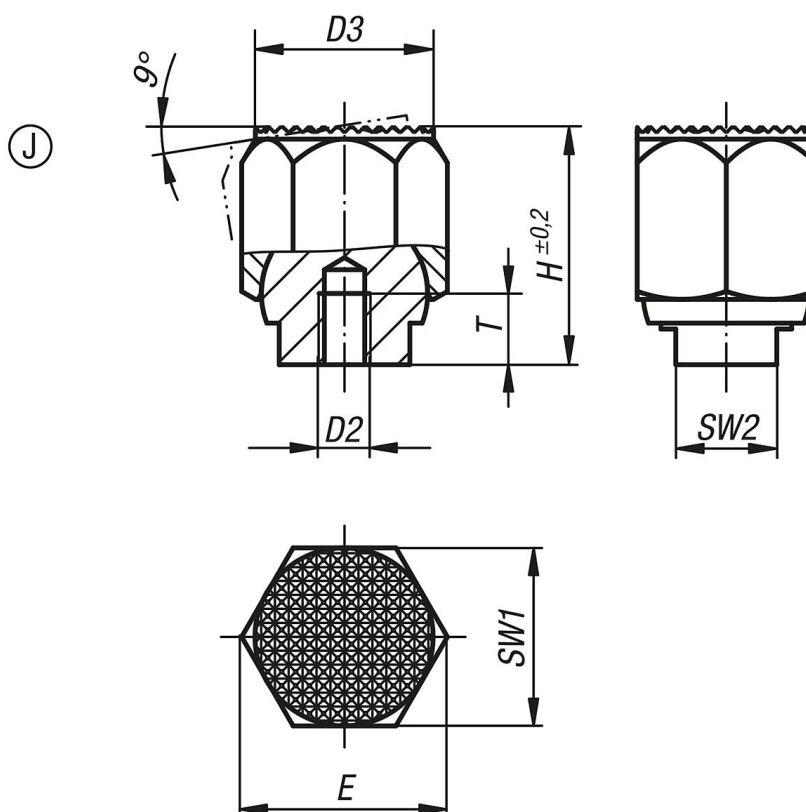
### Nota :

Les supports à bille oscillante servent d'éléments de serrage, d'appuis et d'éléments de pression dans la construction de gabarits et montages.

Après libération de la force d'appui, la surface d'appui se repositionne dans la position initiale.

Bille avec protection anti-retournement.

## Dessins



## Aperçu des articles

Référence	Forme	D2	D3	H	E	T	SW1	SW2	Ø bille	Charge max. en kN (contraintes statiques uniquement)
K1164.603	J	M3	9	13	11,5	5	10	6	9	8

**Supports à bille oscillante, retour automatique en position initiale, forme J, support taraudé, bille avec plat rectifié, bille avec picots**

Aperçu des articles

Référence	Forme	D2	D3	H	E	T	SW1	SW2	Ø bille	Charge max. en kN (contraintes statiques uniquement)
<b>K1164.604</b>	J	M4	12	18	15	6	13	8	12	16
<b>K1164.605</b>	J	M5	18	25	21,9	8	19	10	17	32
<b>K1164.606</b>	J	M6	26	36	31,2	10	27	16	25	64
<b>K1164.608</b>	J	M8	30	40	34,6	12	30	17	28	90