

Aimant cylindrique en NdFeB, forme B

Description de l'article/illustrations du produit



Description

Matière :

Corps en laiton.

Noyau magnétique en NdFeB (néodyme).

Finition :

Corps lisse.

Nota :

Modèle lisse, système blindé.

Les aimants à barres en néodyme ne doivent pas être insérées directement dans l'acier, sinon ils perdent leur adhérence dû au court-circuit magnétique.

Diamètre « D » rectifié avec diamètre extérieur calibré h6.

Plage de température :

80 °C max.

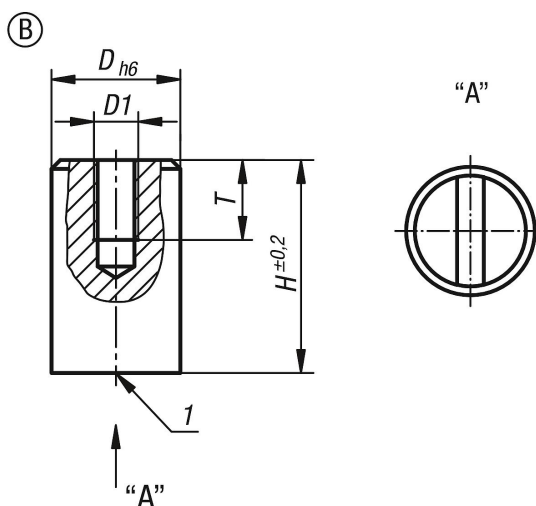
Montage :

Les aimants peuvent être montés par emmanchement, par vis ou par collage.

Indication de dessin :

1) Surface de contact

Dessins



Aperçu des articles

Référence	Forme	D	D1	H	T	Force d'attraction en N	Distance jusqu'à l'enveloppe en fer/mm
K1395.206	B	6	M3	20	5	10	1,5
K1395.208	B	8	M3	20	5	25	1,5
K1395.210	B	10	M4	20	7	45	2
K1395.213	B	13	M4	20	7	70	2,5
K1395.216	B	16	M4	25	8	150	3
K1395.220	B	20	M6	25	6	280	4
K1395.225	B	25	M6	35	8	450	5
K1395.232	B	32	M6	40	6	700	6

