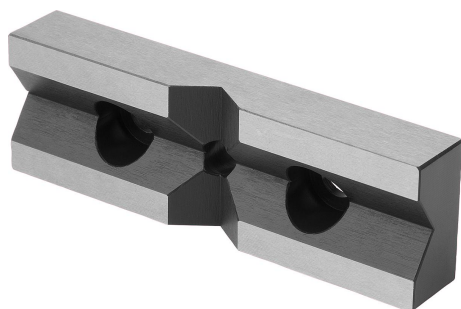


## Mâchoire prismatique pour étau auto-centrant 65-80-125 mm

### Description de l'article/illustrations du produit



#### Description

**Matière :**

Acier.

**Finition :**

Trempé.

**Nota :**

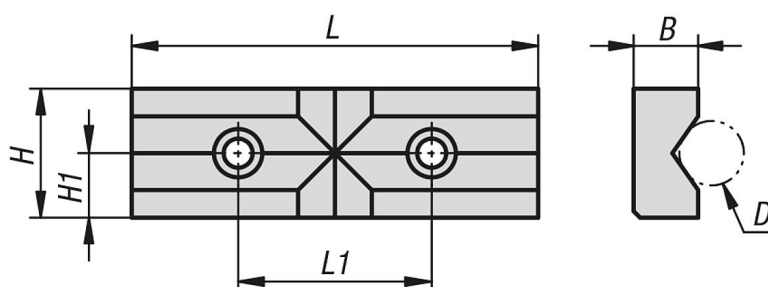
Les mâchoires prismatiques permettent le serrage de pièces cylindriques, tubes, tiges, profilés, etc...

Vés dans le sens horizontal et vertical.

Les mâchoires prismatiques se vissent sur les mors épaulés dégagés.

Convient pour K1236 et K1237

### Dessins



### Aperçu des articles

#### Mâchoire prismatique pour étau auto-centrant 65-80-125 mm

Référence	B	D	H	H1	L	L1
K1375.065	12,5	5-25	20	10	66	34
K1375.080	12,5	5-25	25	12,5	81	38
K1375.125	20	8-38	40	20	126	60