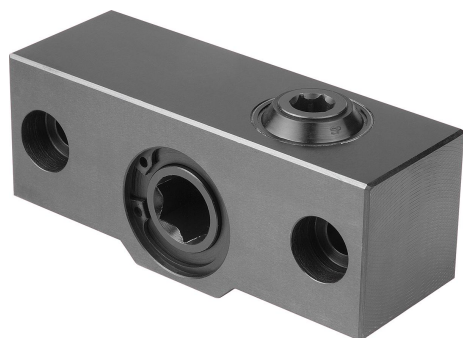


## Renvois d'angle pour étau de bridage CNC

### Description de l'article/illustrations du produit



### Description

#### Matière :

Corps en acier.  
Engrenages en acier.

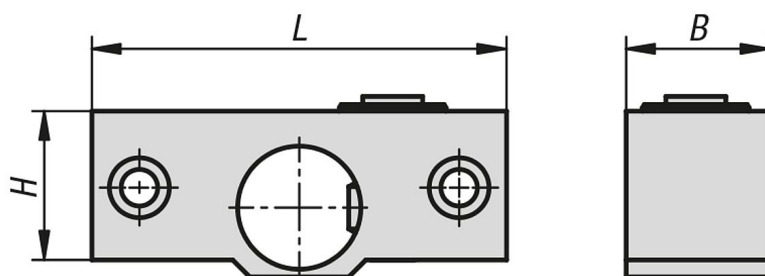
#### Nota :

Le renvoi d'angle permet d'utiliser l'étau de bridage CNC par le haut ou dans des endroits confinés.

- Ratio de transmission 1:1,4
- Sans renvoi d'angle, étau de bridage CNC max. 4,5 tours. Avec renvoi d'angle, max. 6,3 tours.
- Le renvoi d'angle convient particulièrement pour un montage horizontal de l'étau de bridage CNC, par ex. avec des cubes/tours de serrage. Le renvoi d'angle permet également d'utiliser l'étau de bridage CNC par le haut ou dans des endroits confinés.

Convient pour K1238.125470

### Dessins



### Aperçu des articles

#### Renvois d'angle pour étau de bridage CNC

Référence	B	H	L
K1377.125	43	45	124,5