

Mâchoire prismatique pour étau de bridage CNC

Description de l'article/illustrations du produit



Description

Matière :

Acier.

Finition :

Trempé.

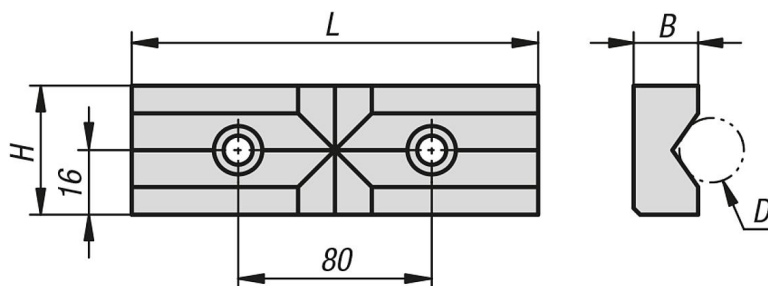
Nota :

Le mâchoire prismatique permettent le serrage de pièces cylindriques, tubes, tiges, profilés, etc...

Vés dans le sens horizontal et vertical.

Convient pour K1238.125470

Dessins



Aperçu des articles

Mâchoire prismatique pour étau de bridage CNC

Référence	B	D	H	L
K1376.125	20	8-38	43	125