

# Équerres doubles en fonte grise pour palettes interchangeables

## Description de l'article/illustrations du produit



### Description

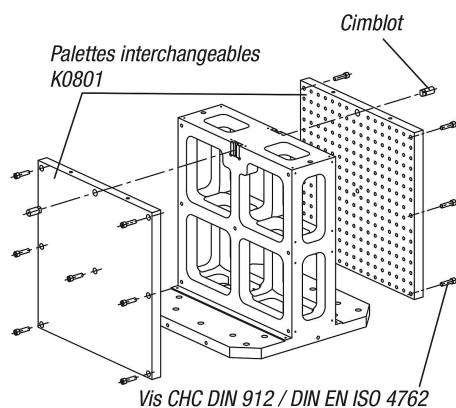
**Matière :**  
GJL 300.

**Finition :**  
Faces d'appui et de fixation rectifiées.

**Nota :**  
Des palettes interchangeables peuvent être positionnées et fixées des deux côtés des équerres. Ceci permet un remplacement rationnel des dispositifs de bridage. Les équerres conviennent aux tables des machines-outils conformes aux normes DIN 55201 et JIS6337-1980. Les lardons pour la fixation des équerres sur les tables des machines-outils conformes à la norme DIN 55201 sont à commander séparément. Sont inclus les anneaux de levage pour le transport, ainsi que 2 goupilles pour le positionnement des palettes interchangeables.

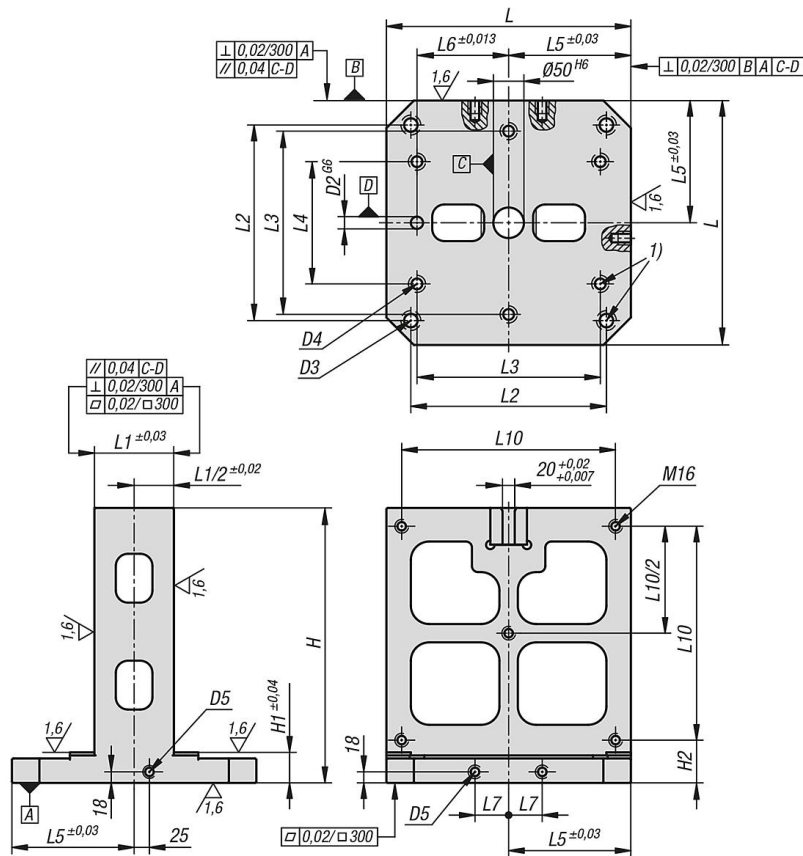
### Indication de dessin :

1) Trou lamé pour vis CHC, DIN 912



# Équerres doubles en fonte grise pour palettes interchangeables

Dessins



## Aperçu des articles

### Équerres doubles en fonte grise pour palettes interchangeables

Référence	L	L1	H	D2	D3	D4	D5	H1	H2	L2	L3	L4	L5	L6	L7	L10
K0804.14045	400	130	450	20	M16	M12	M16	50	70	320	300	200	200	150	55	350
K0804.15055	500	150	550	20	M16	M12	M16	55	75	400	200	-	250	200	75	450
K0804.16369	630	220	690	25	M16	M16	M16	60	80	500	400	-	315	200	100	580
K0804.18086	800	250	860	25	M16	M16	M16	60	80	640	600	400	400	300	135	750