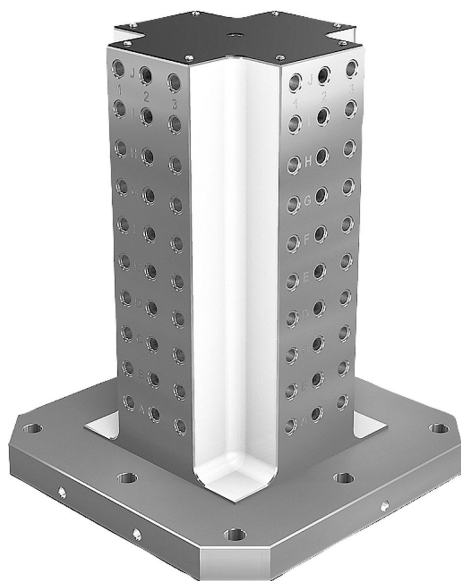


Tours de serrage en fonte grise 4 faces avec trame modulaire

Description de l'article/illustrations du produit



Description

Matière :

GJL 300.

Finition :

Faces d'appui et de fixation rectifiées.

Nota :

Pas de trame $50 \pm 0,02$ mm.

Les tours de serrage avec trame modulaire sont utilisées sur des centres d'usinage horizontaux.

La trame modulaire alphanumérique garantit une répartition définie des éléments de serrage en cas de répétition.

Les tours de serrage conviennent aux tables des machines-outils conformes aux normes DIN 55201 et JIS 6337-1980.

Veuillez commander séparément les lardons pour la fixation des palettes sur les tables de machine-outils conformes à la norme DIN 55201.

Les bouchons de protection pour l'obturation de la trame modulaire doivent être commandés séparément.

Anneaux de levage mâles pour le transport inclus.

Autres dimensions sur demande.

Sur demande :

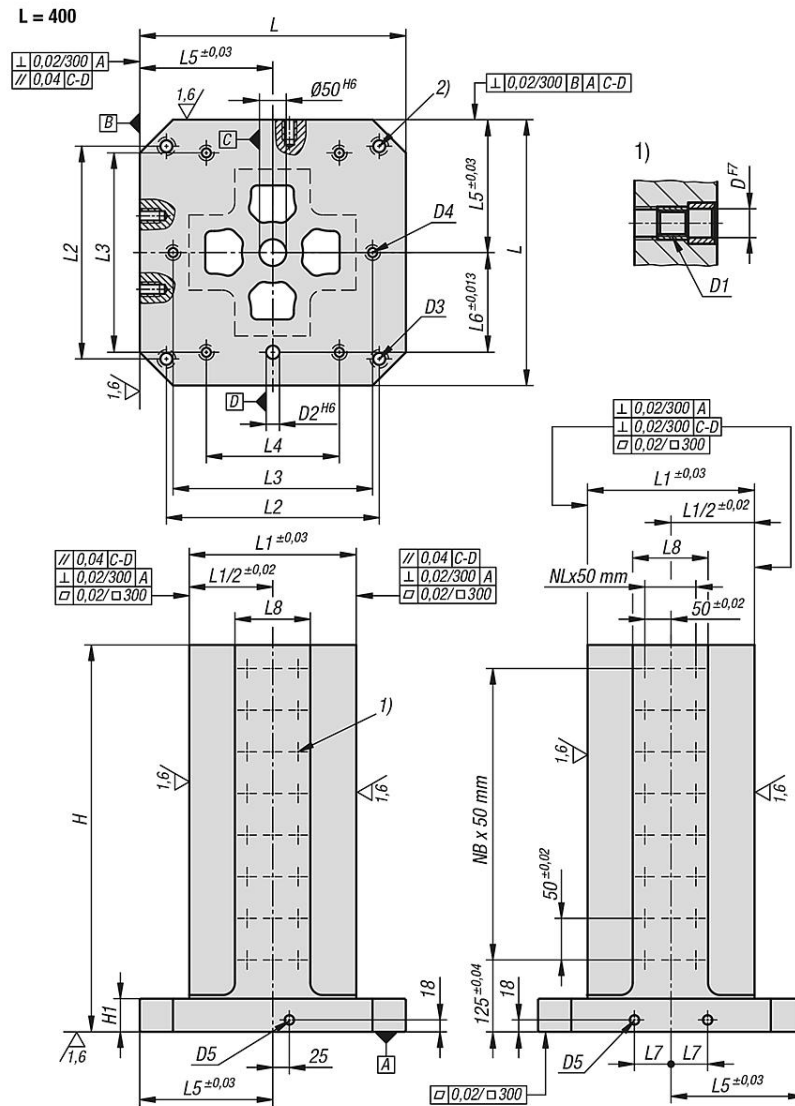
autres dimensions.

Indication de dessin :

- 1) Trame
- 2) Trou lamé pour vis CHC, DIN 912 (D3/D4)

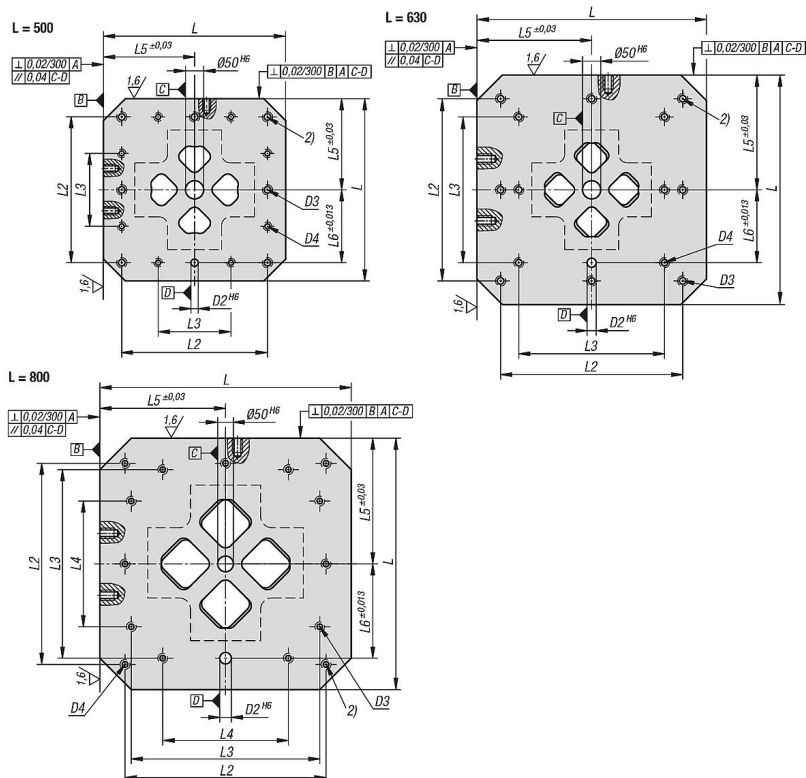
Tours de serrage en fonte grise 4 faces avec trame modulaire

Dessins



Tours de serrage en fonte grise 4 faces avec trame modulaire

Dessins



Aperçu des articles

Tours de serrage en fonte grise 4 faces avec trame modulaire

Référence	L	H	H1	D	D1	D2	D3	D4	D5	L1	L2	L3	L4	L5	L6	L7	L8	Nombre de trou de trame	NL=Nombre dans le sens longitudinal	NB=Nombre dans le sens transversal
K1533.21240050	400	500	50	12	M12	20	M16	M12	M16	250	320	300	200	200	150	55	125	64	1	7
K1533.21240065	400	650	50	12	M12	20	M16	M12	M16	250	320	300	200	200	150	55	125	88	1	10
K1533.21250060	500	600	50	12	M12	20	M16	M12	M16	300	400	200	-	250	200	75	150	120	2	9
K1533.21250075	500	750	50	12	M12	20	M16	M12	M16	300	400	200	-	250	200	75	150	156	2	12
K1533.21263070	630	700	50	12	M12	25	M16	M16	M16	350	500	400	-	315	200	100	200	192	3	11
K1533.21263085	630	850	50	12	M12	25	M16	M16	M16	350	500	400	-	315	200	100	200	240	3	14
K1533.21280080	800	800	50	12	M12	25	M16	M16	M16	500	640	600	400	400	300	135	300	336	5	13
K1533.21280100	800	1000	50	12	M12	25	M16	M16	M16	500	640	600	400	400	300	135	300	432	5	17
K1533.21640050	400	500	50	16	M16	20	M16	M12	M16	250	320	300	200	200	150	55	125	64	1	7
K1533.21640065	400	650	50	16	M16	20	M16	M12	M16	250	320	300	200	200	150	55	125	88	1	10
K1533.21650060	500	600	50	16	M16	20	M16	M12	M16	300	400	200	-	250	200	75	150	120	2	9
K1533.21650075	500	750	50	16	M16	20	M16	M12	M16	300	400	200	-	250	200	75	150	156	2	12
K1533.21663070	630	700	50	16	M16	25	M16	M16	M16	350	500	400	-	315	200	100	200	192	3	11
K1533.21663085	630	850	50	16	M16	25	M16	M16	M16	350	500	400	-	315	200	100	200	240	3	14
K1533.21680080	800	800	50	16	M16	25	M16	M16	M16	500	640	600	400	400	300	135	300	336	5	13
K1533.21680100	800	1000	50	16	M16	25	M16	M16	M16	500	640	600	400	400	300	135	300	432	5	17