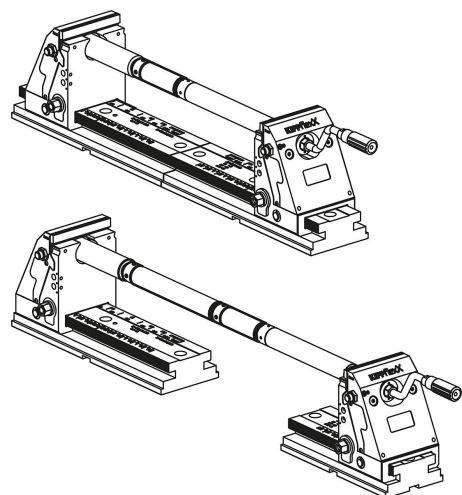
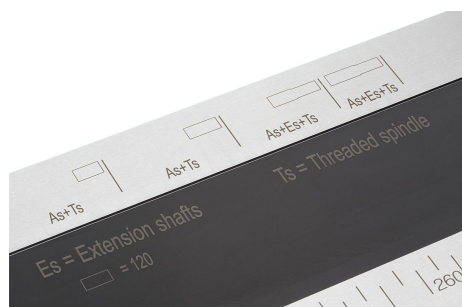


## Plaques de base étaux de bridage 5 axes KIPPflexX

### Description de l'article/illustrations du produit



### Description

#### Description du produit :

Les plaques de base offrent de nombreuses possibilités de montage. Les rainures d'ajustement sur la face inférieure peuvent être utilisées pour l'alignement direct sur la table de machine-outils à l'aide de tasseaux. Une fixation à l'aide de perçages modulaires 12F7 avec un entraxe de 50 mm est également possible. Des brides de serrage ou des dispositifs de serrage séparés peuvent être utilisés sur le talon latéral. La plaque de base est également adaptée à tous les systèmes de serrage à point zéro courants avec entraxe de 52/96/200 mm.

Le perçage central intégré offre une autre possibilité d'alignement. Dans ce cas, on utilise un tenon de centrage spécifique pour le centrage sur la table de machine-outils.

#### Matière :

Acier de cémentation.

#### Finition :

Trempé et bruni.

Surfaces fonctionnelles rectifiées.

#### Nota :

Vous trouverez des informations détaillées concernant le produit dans le mode d'emploi.

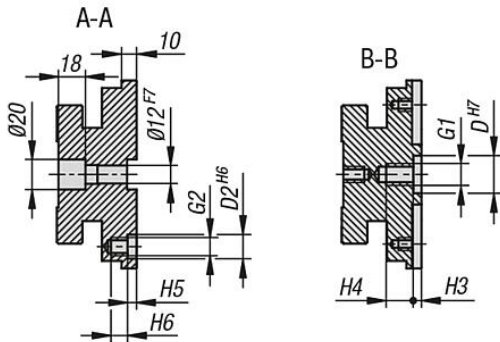
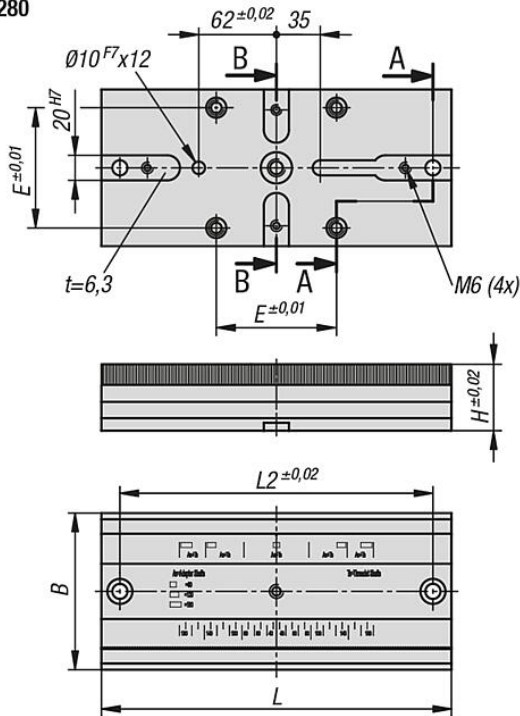
#### Sur demande :

autres dimensions.

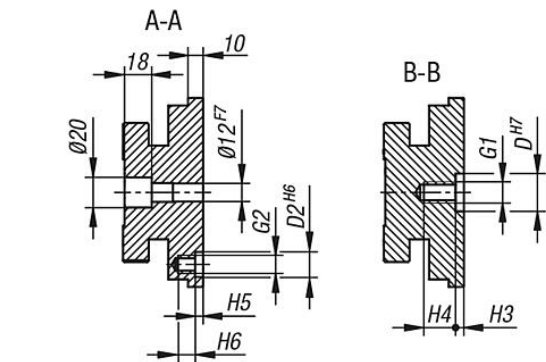
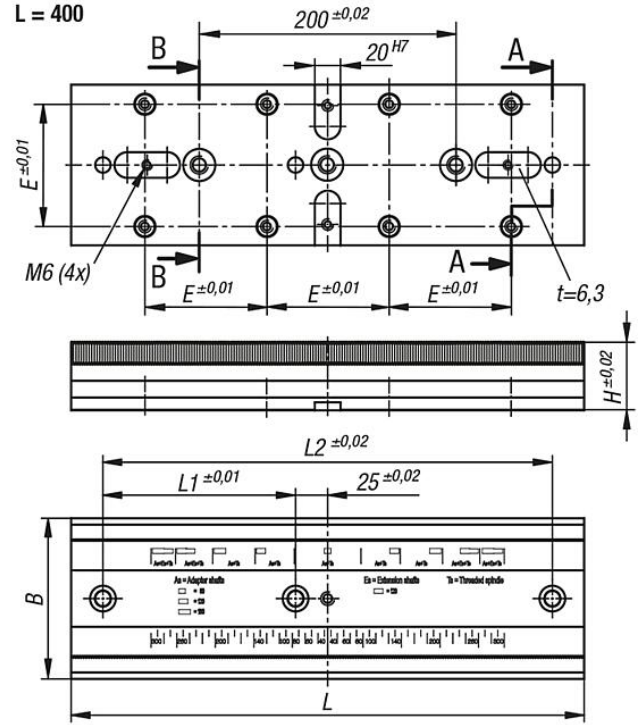
Plaques de base étaux de bridage 5 axes KIPPflexX

Dessins

L = 280

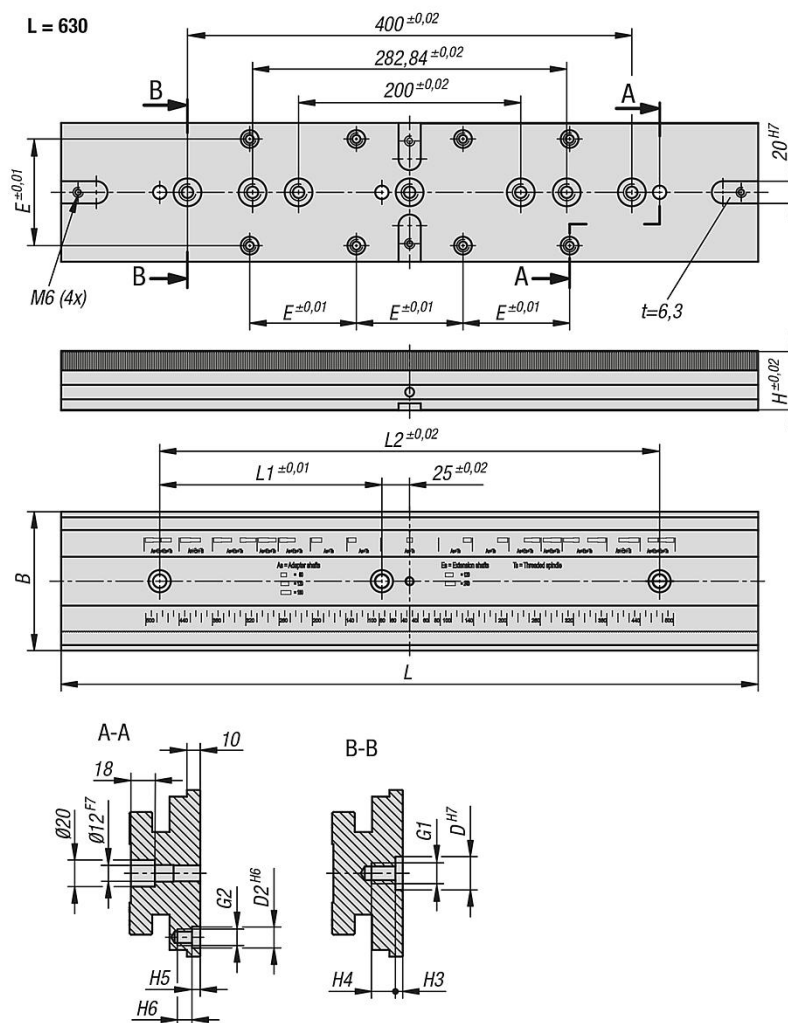


L = 400



# Plaques de base étaux de bridage 5 axes KIPPflexX

Dessins



## Aperçu des articles

### Plaques de base étaux de bridage 5 axes KIPPflexX

Référence	B	H	L	L1	L2	H3	H4	H5	H6	D	D2	E	G1	G2
K1556.090280	90	53	280	-	250	5,5	18	6	11	25H7	12H6	52	M12	M8
K1556.090400	90	53	400	150	350	5,5	18	6	11	25H7	12H6	52	M12	M8
K1556.125280	125	53	280	-	250	5,5	18	6	11	25H7	16H6	96	M12	M10
K1556.125400	125	53	400	150	350	5,5	18	6	11	25H7	16H6	96	M12	M10
K1556.125630	125	53	630	200	450	5,5	18	6	11	25H7	16H6	96	M12	M10