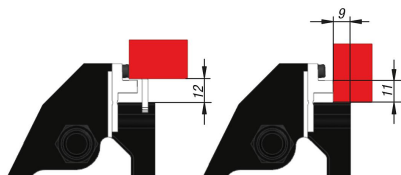
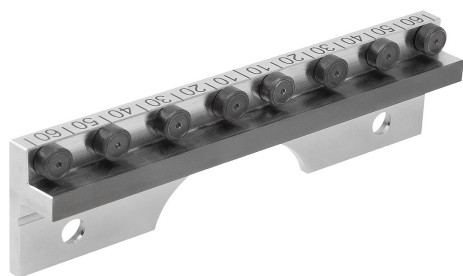


Mâchoires de serrage combinés lisses et avec pointes

Description de l'article/illustrations du produit



Description

Description du produit :

Les mâchoires de serrage combinés sont utilisés pour le serrage par concordance de forme sans matriçage préalable, par ex. pour les pièces brutes, les gros travaux d'ébauchage, les pièces en fonte, etc. ainsi que pour le serrage par plaquage des surfaces de pièces pré-usinées et rectifiées.

Matière :

Acier.

Finition :

Mors de serrage trempés, brillants.
Pointes de serrage trempées, brunies.
Surface d'appui à revêtement en carbure.
Graduation marquée au laser.

Nota :

En cas d'utilisation de mors de serrage combinés lisses ou à pointes, les pièces à usiner doivent être placées sur une cale d'appui de 12 mm de hauteur à proximité des pointes de serrage.

Accessoires :

Vis Torx M6x10

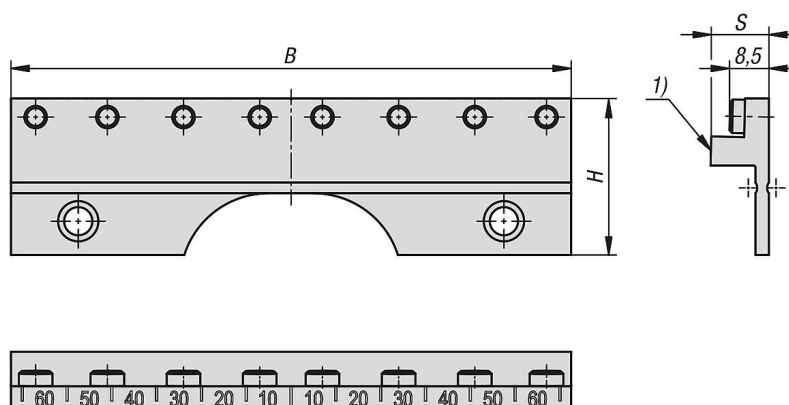
Domaines d'utilisation:

Serrage par concordance de forme sans matriçage préalable.
Pour les surfaces de pièces pré-usinées et rectifiées.

Indication de dessin :

1) Surface d'appui à revêtement en carbure

Dessins



Aperçu des articles

Mâchoires de serrage combinés lisses et avec pointes

Référence	B	H	S	Nombre de pointes
K1557.0902	90	35	13	6

Mâchoires de serrage combinés lisses et avec pointes

Aperçu des articles

Référence	B	H	S	Nombre de pointes
K1557.1252	125	35	13	8