

Roulette pivotante

Description de l'article/illustrations du produit



Description

Matière :

Corps : tôle d'acier forte épaisseur.

Roues : bandage en caoutchouc élastique à armature en fil d'acier.

Corps de roue : tôle mécano soudée.

Finition :

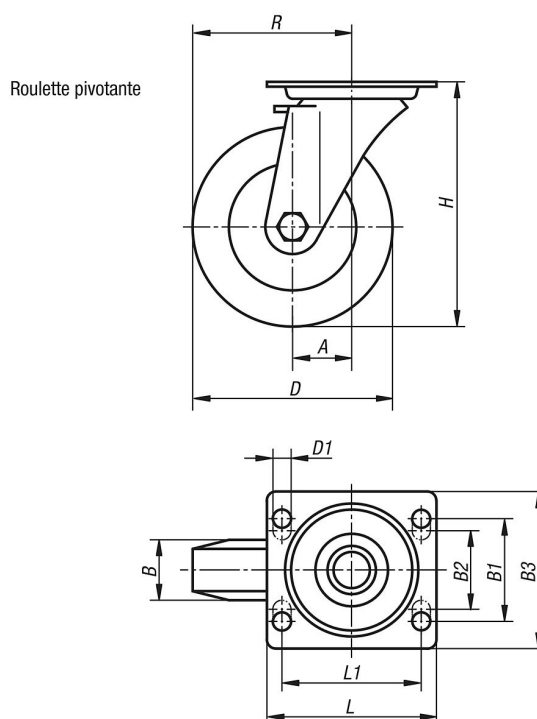
Boîtier : tôle d'acier emboutie galvanisée.

Chape, plaque de support et boulon central : renforcé. Chape pivotante sur double chemin de billes, portées en acier trempé. Roues équipées de paliers à billes de précision.

Nota :

Ces roues présentent une résistance accrue aux chocs et aux collisions ; elles sont conçues pour durer. Axe vissé.

Dessins



Aperçu des articles

Référence	Désignation	Finition 1	Type de palier	A	B	B1	B2	B3	D	D1	H	L	L1	R	Charge admissible en kg
K1763.10040	Roulette pivotante	sans système de blocage	roulement à billes	45	40	60	-	85	100	9	140	100	80	95	180
K1763.12550	Roulette pivotante	sans système de blocage	roulement à billes	55	50	80	75	110	125	11	170	140	105	117,5	280
K1763.16050	Roulette pivotante	sans système de blocage	roulement à billes	65	50	80	75	110	160	11	202	140	105	145	400
K1763.20050	Roulette pivotante	sans système de blocage	roulement à billes	70	50	80	75	110	200	11	245	140	105	170	500
K1763.25060	Roulette pivotante	sans système de blocage	roulement à billes	82	60	80	75	110	250	11	295	140	105	207	700

