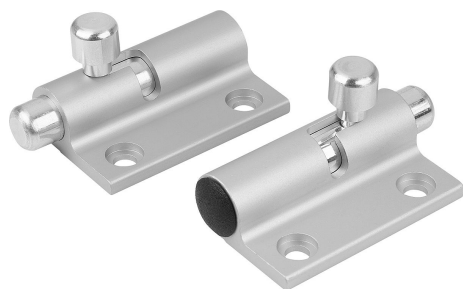


Manette avec ressort de rappel en aluminium manette à gauche ou à droite

Description de l'article/illustrations du produit



Description

Matière :

Manette en aluminium.
Ressort en Inox.

Nota :

Les manettes avec ressort de rappel peuvent être facilement vissées à des portes, à des trappes et à des capots. Les manettes sont disponibles dans deux variantes différentes pour des portes ouvrant à droite ou à gauche. Les manettes peuvent être bloquées en position ouverte. Le ressort intégré fait toujours revenir la manette dans sa position initiale.

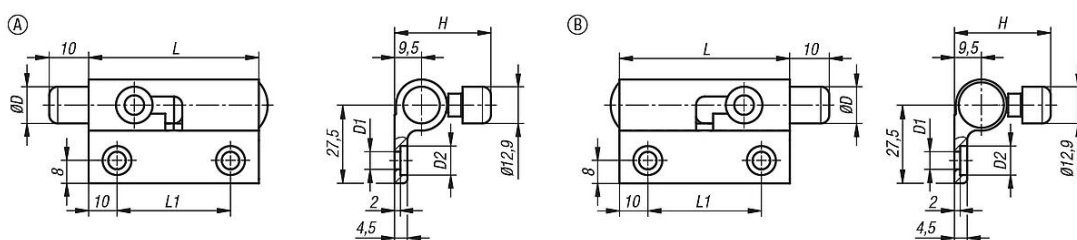
Mode d'emploi :

Du fait du déplacement du levier, la manette est amenée en position ouverte, ce qui permet l'ouverture de la porte. Si la manette n'est pas bloquée en position ouverte, elle revient automatiquement dans sa position initiale. La porte ne peut s'ouvrir que si le levier est maintenu dans la position ouverte.

Accessoires :

Gâche en aluminium K1692.

Dessins



Aperçu des articles

Manette avec ressort de rappel en aluminium

Référence	Forme	Type de forme	B	D	D1	D2	H	L	L1
K1691.04036	A	gauche	36,5	12,9	6,2	10,2	34	60	40
K1691.14036	B	droite	36,5	12,9	6,2	10,2	34	60	40