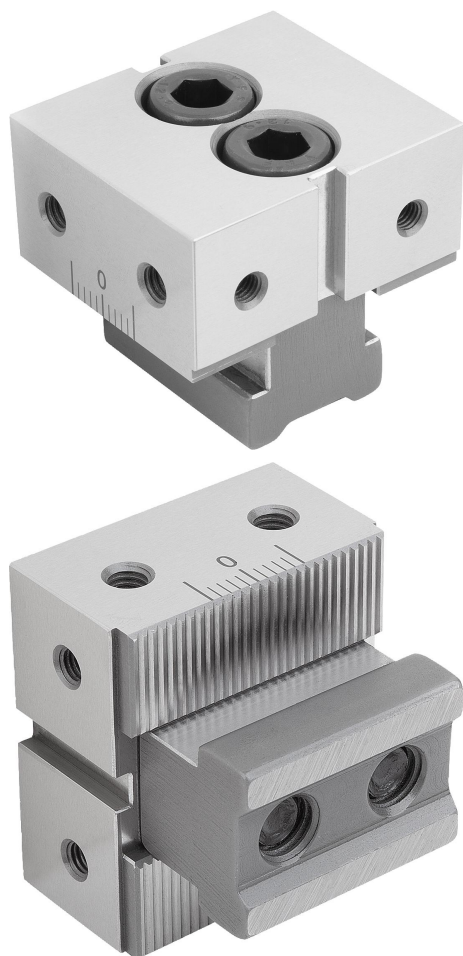


# Mors fixes DS pour système de bridage multiple, forme A, mors fixes lisses

Description de l'article/illustrations du produit



## Description

### Matière :

Acier à outils.

### Finition :

Trempe et rectifié (HRC 55 ±2).

### Nota :

Les alésages de fixation latéraux servent à fixer les butées. Les deux trous de fixation sur les surfaces d'appui permettent de monter deux supports universels supplémentaires pour une profondeur de serrage optimale des pièces.

### Utilisation :

Les mors fixes DS sont positionnés sur les glissières en fonction de la situation de serrage.

Les dentures permettent d'obtenir un raccord sûr grâce au serrage de la vis de fixation.

Les mors fixes avec deux vis de fixation sont utilisés de préférence lors d'un usinage avec des forces importantes appliquées.

### Avantages :

L'échelle latérale sur les glissières et les mors fixes permettent de régler précisément les positions des butées fixes.

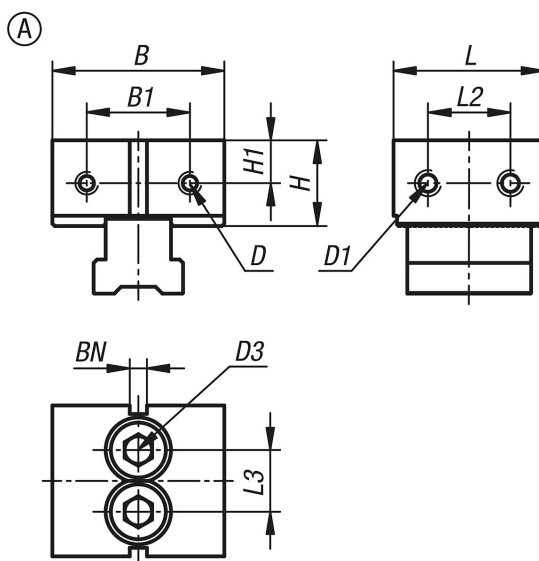
### Contenu de la livraison :

Mors fixe DS.

Vis de fixation.

Tasseau.

## Dessins



## Mors fixes DS pour système de bridage multiple, forme A, mors fixes lisses

### Aperçu des articles

Référence	convient pour une largeur de système	Forme	L	B	L2	L3	H	B1	H1	D Taraudage	D1 Taraudage	D3	BN=Largeur de la rainure
K1751.0504401	50	A	44	50	24	18	25	30	12,5	M5	M6	M10x30	5