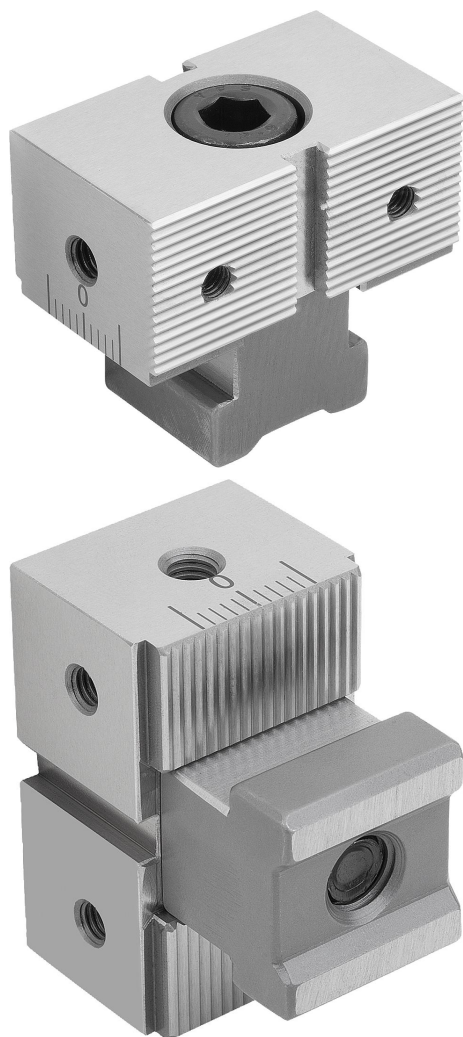


Mors fixes ES pour système de bridage multiple, forme B, mors fixes striés

Description de l'article/illustrations du produit



Description

Matière :

Acier à outils.

Finition :

Trempe et rectifié (HRC 55 ±2).

Nota :

Les alésages de fixation latéraux servent à fixer les butées. Les deux trous de fixation sur les surfaces d'appui permettent de monter deux supports universels supplémentaires pour une profondeur de serrage optimale des pièces.

Utilisation :

Les mors fixes ES sont positionnés sur les glissières en fonction de la situation de serrage. Les dentures permettent d'obtenir un raccord sûr grâce au serrage de la vis de fixation. Des forces de serrage élevées des éléments de bridage peuvent ainsi être supportées. Grâce à son design étroit, le mors fixe ES convient tout particulièrement aux serrages avec des pièces de petite taille et des quantités importantes. Il est ainsi possible d'usiner de grandes séries de façon économique.

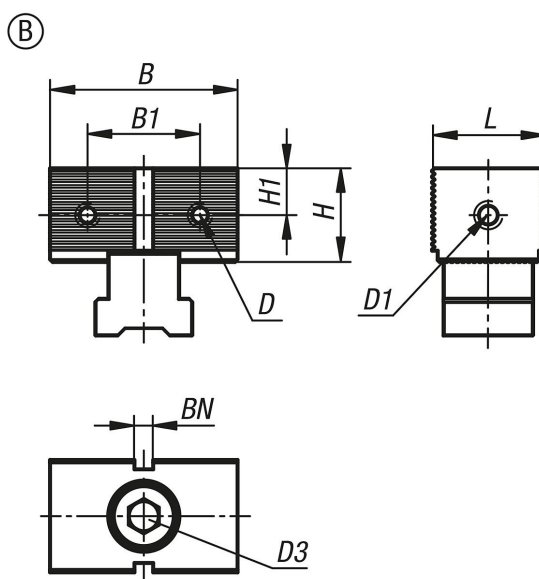
Avantages :

L'échelle latérale sur les glissières et les mors fixes permettent de régler précisément les positions des butées fixes.

Contenu de la livraison :

Mors fixe ES.
Vis de fixation.
Tasseau.

Dessins



Mors fixes ES pour système de bridage multiple, forme B, mors fixes striés

Aperçu des articles

Référence	convient pour une largeur de système	Forme	L	B	H	B1	H1	D Taraudage	D1 Taraudage	D3	BN=Largeur de la rainure
K1750.0503002	50	B	30	50	25	30	12,5	M5	M6	M10x30	5