

Cale réglable en hauteur

Description de l'article/illustrations du produit



Description

Matière :

Acier de traitement et fonte GS.

Finition :

Traité et bruni.

Surface d'appui de la cale : rectifié.

Nota :

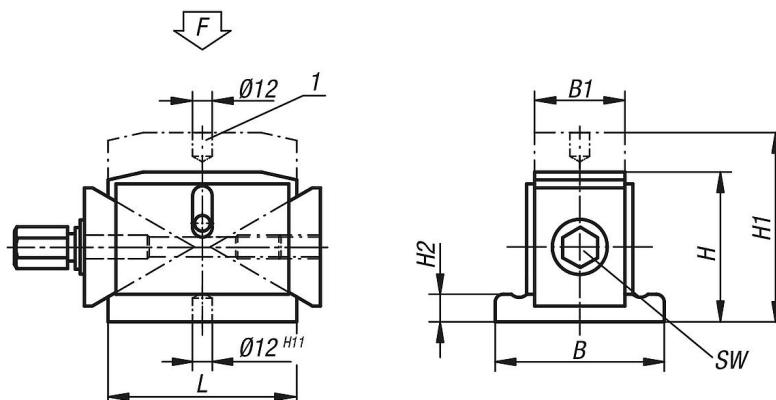
Réglage sensitif, grâce à la vis moletée ou une clé à six pans. Translation verticale sans déplacement latéral. Convient tout particulièrement pour le positionnement ou l'usinage de pièces lourdes. Une tête bombée K1961-011 est fournie avec chaque cale réglable en hauteur.

H min est atteinte avec le démontage de la plaque de base.

Indication de dessin :

1) Trou de centrage pour K1961

Dessins



Aperçu des articles

Cale réglable en hauteur

Référence	Plage de serrage	B	B1	H	H1	H2	L	SW	Course de réglage (hauteur) par tour de vis	F kN
K1945.50	50 - 68	63	40	50	68	7	63	13	0,86	40
K1945.100	100 - 125	115	60	100	125	20	125	24	1,16	100

