

# Bride col de cygne réglable

## Description de l'article/illustrations du produit



### Description

**Matière :**

Acier.

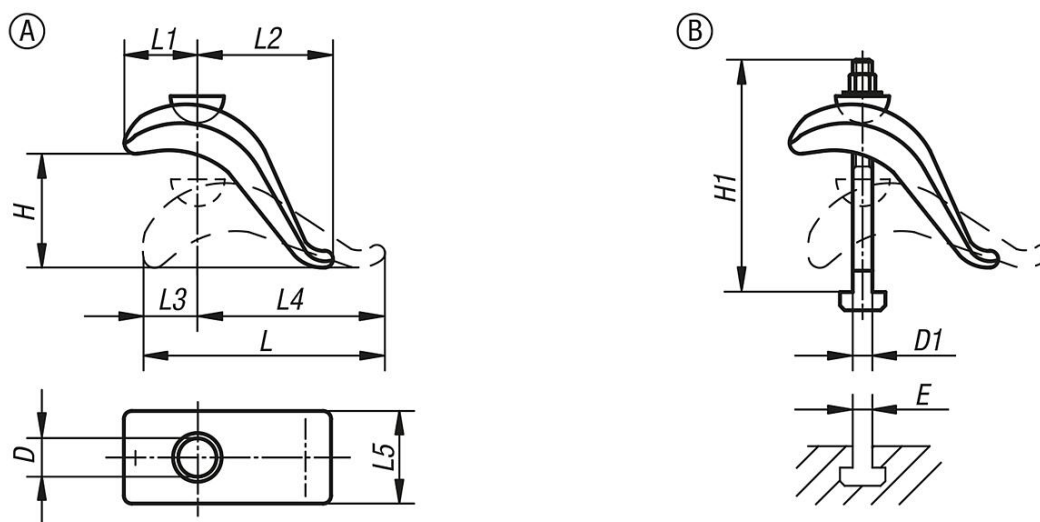
**Finition :**

Acier forgé et trempé, peint. Visserie en acier traité, classe de résistance 8.8.

**Nota :**

La bride col de cygne permet de relier rapidement des hauteurs de serrage différentes sans cale crénelée supplémentaire. Son encombrement sur la table de la machine est faible. Elle a été conçue pour résister à des charges extrêmes et convient particulièrement au serrage d'outils de coupe et de poinçonnage.

### Dessins



### Aperçu des articles

#### Forme A, sans boulon de serrage en T

Référence	Forme	D	H	L	L1	L2	L3	L4	L5	Force de serrage kN
K1954.010	A	17	75	140	55	60	30	110	50	20,2
K1954.020	A	21	85	175	70	80	40	135	60	37,8

#### Forme B avec boulon de serrage en T et écrou + rondelle

Référence	Forme	D	D1	E	H	H1	L	L1	L2	L3	L4	L5	Force de serrage kN
K1954.030	B	17	M12	12	50	125	140	50	80	30	110	50	20,2
K1954.040	B	17	M12	14	50	125	140	50	80	30	110	50	20,2
K1954.050	B	17	M16	16	75	160	140	55	60	30	110	50	37,8
K1954.060	B	17	M16	18	75	160	140	55	60	30	110	50	37,8

**Bride col de cygne réglable****Aperçu des articles**

Référence	Forme	D	D1	E	H	H1	L	L1	L2	L3	L4	L5	Force de serrage kN
K1954.080	B	21	M16	16	65	160	175	70	95	40	135	60	37,8
K1954.100	B	21	M16	18	65	160	175	70	95	40	135	60	37,8
K1954.120	B	21	M20	22	85	200	175	70	80	40	135	60	58,8