

Poignées de manutention en inox rondes

Description de l'article/illustrations du produit



Description

Matière :

Poignée : Inox 1.4404.

Éléments de fixation : Qualité A4.

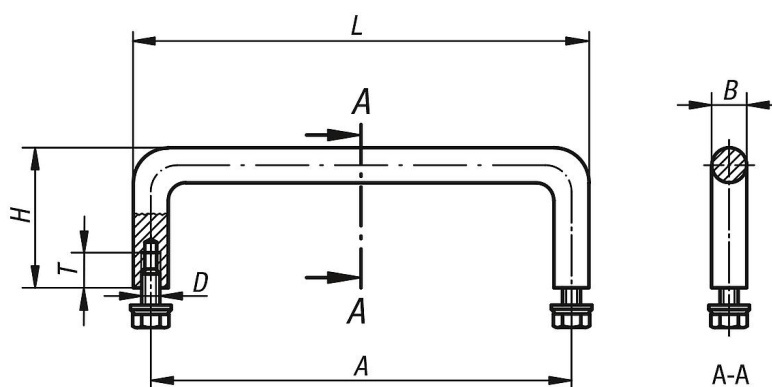
Finition :

satiné poli.

Nota :

Les poignées de manutention en Inox s'utilisent principalement dans les domaines de l'agroalimentaire, ainsi qu'en milieu hospitalier, dans les laboratoires et les installations de réacteurs.

Dessins



Aperçu des articles

Poignée de manutention en Inox

Référence	A	B	D	H	L	T	Charge N
K0206.100	100	8	M5x10	35	108	10	1000
K0206.120	120	10	M5x10	40	130	10	1000
K0206.250	250	10	M5x10	40	260	10	1000
K0206.350	350	10	M5x10	40	360	10	1000