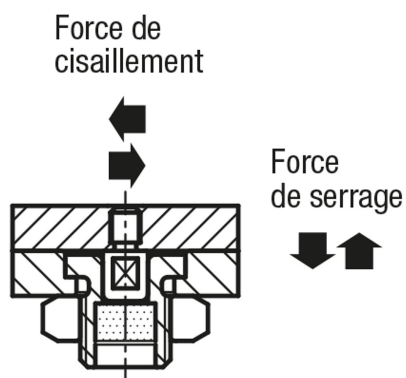
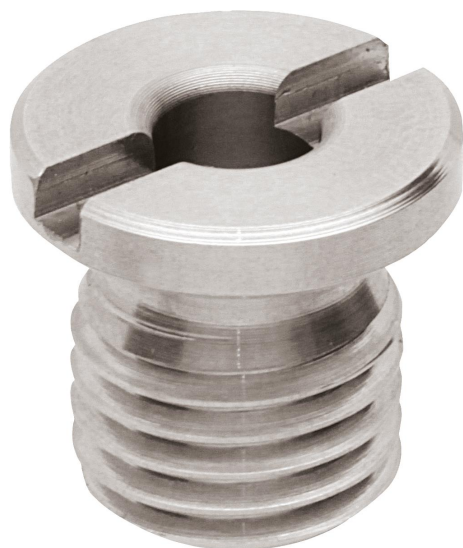
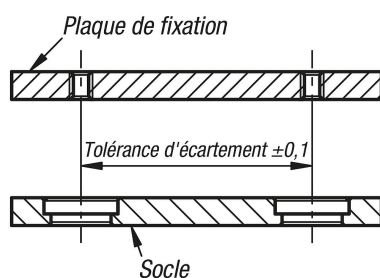


## Douilles magnétiques

### Description de l'article/illustrations du produit



#### Tolérances de montage recommandées :



### Description

#### Matière :

Corps en inox.  
Aimant néodyme.

#### Finition :

Corps : naturel.

#### Nota :

Un aimant dans la douille attire la broche (K1069) et la maintient avec la force de serrage indiquée.

Répétabilité  $\pm 0,25$  mm. La répétabilité peut être améliorée à l'aide de centreurs supplémentaires.

Cotes de montage de la forme A :

plaques d'une épaisseur de 6 mm min.

Cotes de montage de la forme B :

plaques d'une épaisseur de 10 mm max.

Cotes de montage de la forme C :

plaques d'une épaisseur supérieure à 10 mm.

Cotes de montage de la forme D :

trou borgne.

#### Sur demande :

Écrou adapté.

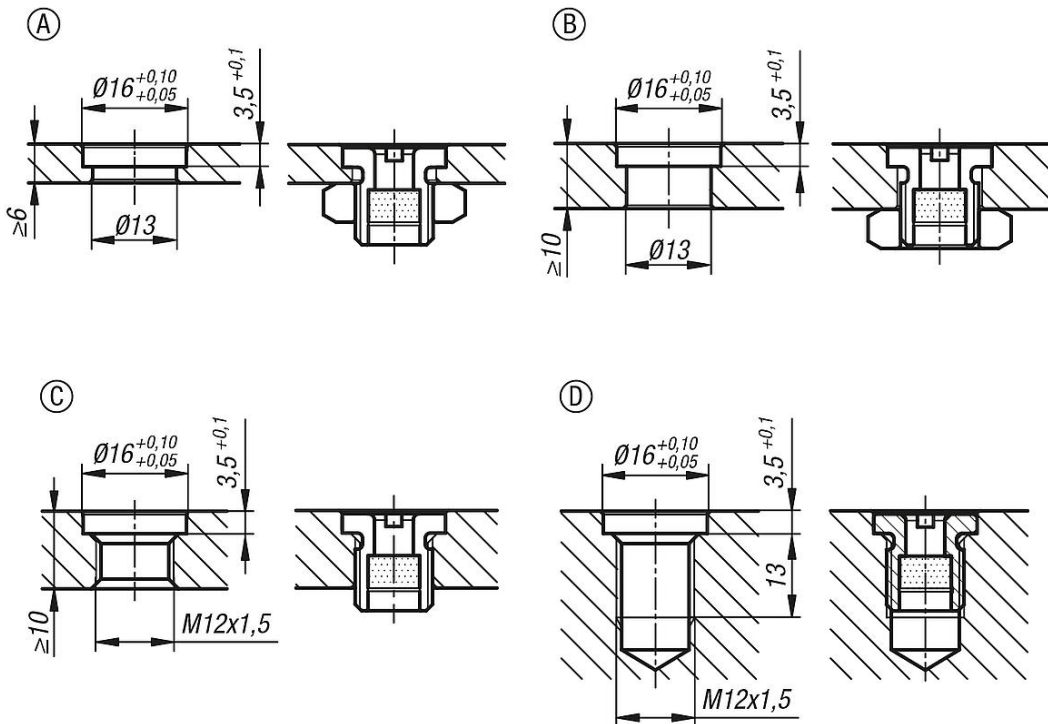
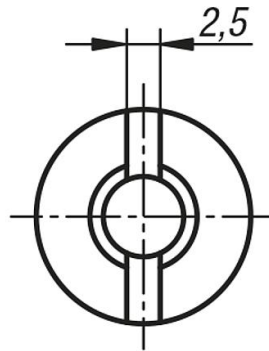
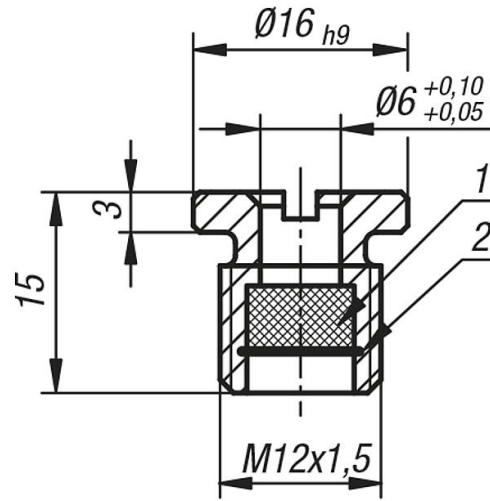
#### Accessoires :

Broche K1069

#### Indication de dessin :

1) Aimant

2) Circlip



## Douilles magnétiques

### Aperçu des articles

---

#### Douilles magnétiques

Référence	Force de serrage N	Force de cisaillement kN	Résistance à température
K1068.6	7	0,8	≤80 °C