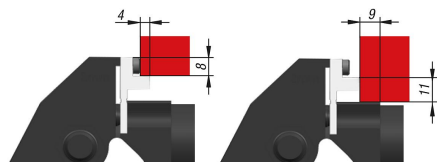
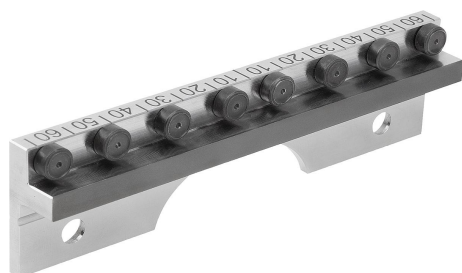


## Mâchoires de serrage combinés lisses et avec pointes

### Description de l'article/illustrations du produit



### Description

#### Description du produit :

Les mâchoires de serrage combinés sont utilisés pour le serrage par concordance de forme sans matriçage préalable, par ex. pour les pièces brutes, les gros travaux d'ébauchage, les pièces en fonte, etc. ainsi que pour le serrage par plaquage des surfaces de pièces pré-usinées et rectifiées.

#### Matière :

Acier.

#### Finition :

Mors de serrage trempés, brillants.  
Pointes de serrage trempées, brunies.  
Surface d'appui à revêtement en carbure.  
Graduation marquée au laser.

#### Nota :

Vous trouverez des informations détaillées concernant le produit dans le mode d'emploi.

#### Accessoires :

Vis Torx M6x10

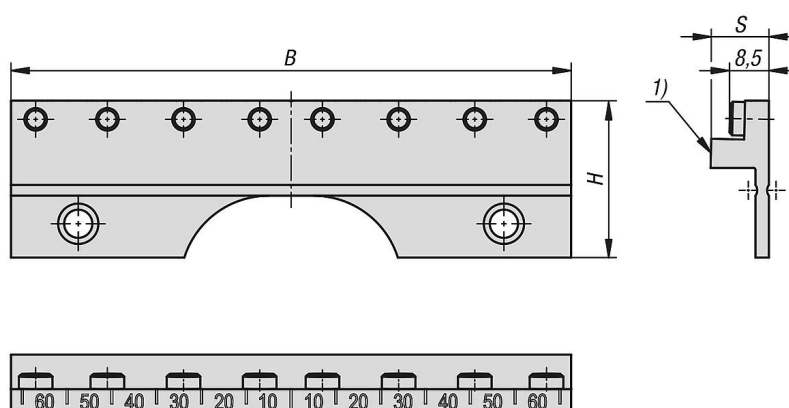
#### Domaines d'utilisation:

Serrage par concordance de forme sans matriçage préalable.  
Pour les surfaces de pièces pré-usinées et rectifiées.

#### Indication de dessin :

1) Surface d'appui à revêtement en carbure

### Dessins



### Aperçu des articles

#### Mâchoires de serrage combinés lisses et avec pointes

Référence	B	H	S	Nombre de pointes
K1557.0902	90	35	13	6
K1557.1252	125	35	13	8

